

No:AT2048M

# リゾートマンション

## 駅近・日照良好

### 熱海市 ベルシエル熱海

# 2,680万円



☆ 新幹線も利用できる熱海駅まで徒歩約6分。熱海の繁華街も徒歩10分程で、通勤や買い物など生活便の良い立地が魅力的なベルシエル熱海。

☆ 採光部は南東向きで陽当たり&通風良好。バルコニーはガラスパネルを使用し室内に座っていても眺望が楽しめ、熱海の海上花火大会も望めます。

☆ また日中は部屋の奥まで日が差し込み明るくポカポカです。

☆ 築浅で綺麗なマンションで、広いアプローチと無料の駐車場もあり便利。温泉大浴場、サウナ、家族風呂がリゾートの癒しを与えてくれます。管理が良く清潔感があります。



所在地: 静岡県熱海市林が丘171-1

敷地面積: 2,899.67 m<sup>2</sup> 877.15 坪  
構造: 鉄筋コンクリート地上7階建地下1階建

築年月: H15/3/20 築年数: 21年

施工: (株)奥村組 横浜支店

管理委託: (株)東急コミュニティー

全戸数: 69戸 2XX号間取: 21DK

床面積(登記簿): m<sup>2</sup>(坪)

床面積(壁芯): 71.60 m<sup>2</sup>(21.65坪)

バルコニー: 10.70 m<sup>2</sup>(3.23坪)

管理費: 30,500 円/月

修繕積立金: 12,170 円/月

水道代: 5,110 円/月

温泉代: 600 円/月

CATV利用料1,300: 1,550 円/月

合計: 49,930 円/月

温泉大浴場: 有 大浴場: ペット: 可

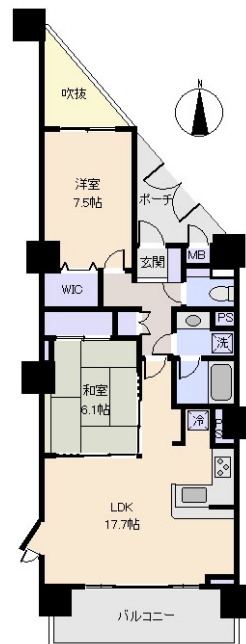
各戸温泉: 無 プール: なし ネット: 未調査

駐車場: 専用 54台: 40台/

交通: 熱海 駅 0.38 Km

バス停: 藤沢入口 徒歩 3分

海: 望む 富士山: 見えない 日当たり: 良い  
地勢: 緩斜面 菜園: 不適 生活便: 良い



※図面と現況に相違がある場合は現況を優先いたします。

静岡県宅地建物取引業会員・静岡県知事(8)7587  
◇下田本店  
〒415-0021 静岡県下田市1丁目1-5ホワイトビル2F  
フリーダイヤル 0800-888-4511  
TEL:0558-23-4511 FAX 0558-23-6110

伊豆の不動産情報館  
www.izutaiyo.co.jp  
伊豆太陽ホーム  
株式会社

◇熱海店  
〒413-0011 静岡県熱海市田原本町6-7角屋ビル2F  
フリーダイヤル 0120-86-0679  
TEL:0557-86-4150 FAX:0557-83-4835

■取引態様  
媒介  
■担当  
熱海店