

No:AT2065M

# リゾートマンション

## 森と海、優雅なリゾート

### 熱海市 サンヴェール熱海伊豆山

# 1,480万円



☆ 伊豆山七尾の高台に建つ優雅なリゾート感のあるサンヴェール熱海伊豆山。熱海駅から車で12分、バス停が目の前で便利です。

☆ サウナ、ジャグジーのある展望温泉大浴場は海一望で素敵です。屋外プール・アスレチックルームもあり玄関ロビー、中庭なども広々としてリゾートを楽しめます。

☆ 嬉しいペット可。常住の管理員さんで安心。手入れが行き届いて清潔感のあるマンション。

☆ 山の緑、海を望み、ライトコートもあり窓が多く陽当たりも良くプライバシーを守りつつ開放感を実現。



所在地: 静岡県熱海市伊豆山1173-8

敷地面積: 10,811.07 m<sup>2</sup> 3,270.35 坪  
構造: 鉄筋コンクリート12階建

築年月: H4/ 1/ 1 築年数: 32.1 年

施工: 日本国土開発(株)

管理委託: 日本ハウズイング(株)

全戸数: 88戸 3XX号間取: 21.0DK

床面積(登記簿): m<sup>2</sup>( 坪)

床面積(壁芯): 88.06 m<sup>2</sup>( 26.63坪)

バルコニー: 13.12 m<sup>2</sup>( 3.96坪)

管理費: 38,750 円/月

修繕積立金: 29,060 円/月

水道代: 3,800 円/月

温泉代: 2,500 円/月

町内会費: 100 円/月

合計: 74,210 円/月

温泉大浴場: 有 大浴場: ペット: 可

各戸温泉: プール: 有屋外 ネット: 未調査

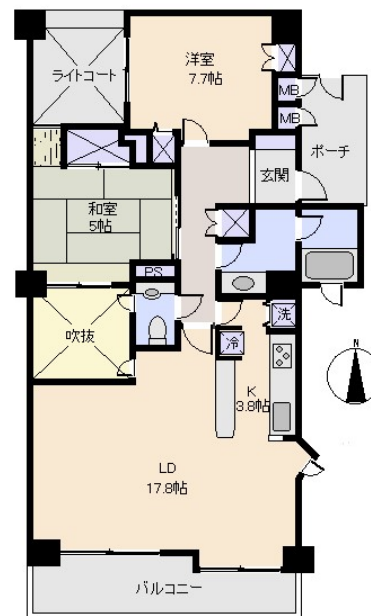
駐車場: 共用 10,000/月 700円

交通: 熱海 駅 約5 Km

バス停: 熱海自動車学校 徒歩 1 分

海: 望む 富士山: 見えない 日当たり: 良い  
地勢: 緩斜面 菜園: 不適 生活便: 普通

※土砂災害特別警戒区域内



※図面と現況に相違がある場合は現況を優先いたします。

静岡県宅地建物取引業会員・静岡県知事(8)7587  
◇下田本店  
〒415-0021 静岡県下田市1丁目1-5ホワイトビル2F  
フリーダイヤル 0800-888-4511  
TEL:0558-23-4511 FAX 0558-23-6110

**伊豆の不動産情報館**  
[www.izutaiyo.co.jp](http://www.izutaiyo.co.jp)  
**伊豆太陽ホーム**  
株式会社

◇熱海店  
〒413-0011 静岡県熱海市田原本町6-7角屋ビル2F  
フリーダイヤル 0120-86-0679  
TEL:0557-86-4150 FAX:0557-83-4835

■取引態様  
媒介

■担当  
熱海店