

No:AT2072M

# リゾートマンション

## 心解き放つ海景色

### 熱海市 ドメーヌ熱海伊豆山

# 1,980万円



- ☆ 相模灘一望・初島・伊豆大島、伊豆東海岸の壮大な景色をお楽しみいただけます。高台から見下ろす素晴らしい景色。心も開放！
- ☆ エントランス階(2階)から1つ上の3階2LDKのお部屋。窓を開けると爽やかな風が吹き抜けます。
- ☆ 重厚な石造りの外観、アプローチ、ロビーはまさにハイクラスリゾート。セキュリティ、管理も安心してホテルライクなフロントサービス。中廊下で快適です。
- ☆ 海を臨む眺めのいい24時間温泉大浴場は広く、バスタオルも備えています！道路が広く車でアクセスもしやすく、バス便もあります。



所在地: 静岡県熱海市伊豆山1173-485

敷地面積: 13,625.47 m<sup>2</sup> 4,121.71 坪  
構造: 鉄筋コンクリート地上9階・地下2階建

築年月: H5/3/1 築年数: 31年  
 施工: 大成建設(株)  
 管理委託: 大成有楽不動産株式会社  
 全戸数: 111戸 3XX号間取: 2LDK  
 床面積(登記簿): m<sup>2</sup>(坪)  
 床面積(壁芯): 96.82 m<sup>2</sup>(29.28坪)  
 バルコニー: 13.28 m<sup>2</sup>(4.01坪)  
 管理費: 56,500 円/月  
 修繕積立金: 20,600 円/月  
 水道代: 2,616 円/月  
 温泉代: 円/月  
 :

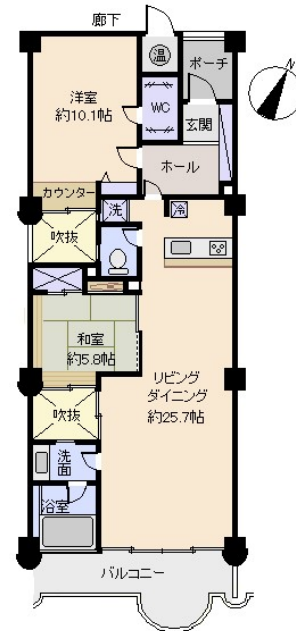
合計: 79,716 円/月

温泉大浴場: 有 大浴場: ペット: 可  
 各戸温泉: プール: なし ネット: 未調査  
 駐車場: 共用 10,000円/月  
 交通: 熱海 駅 5 Km  
 バス停: 七尾原 徒歩 3 分

海: 一望 富士山: 見えない 日当たり: 良い  
 地勢: 緩斜面 菜園: 不適 生活便: 普通

※土砂災害警戒区域内

### 現地案内図



※図面と現況に相違がある場合は現況を優先いたします。

静岡県宅地建物取引業会員・静岡県知事(8)7587  
 ◇下田本店  
 〒415-0021 静岡県下田市1丁目1-5ホワイトビル2F  
 フリーダイヤル 0800-888-4511  
 TEL: 0558-23-4511 FAX 0558-23-6110

**伊豆の不動産情報館**  
[www.izutaiyo.co.jp](http://www.izutaiyo.co.jp)  
**伊豆太陽ホーム**  
**株式会社**

◇熱海店

〒413-0011 静岡県熱海市田原本町6-7角屋ビル2F  
 フリーダイヤル 0120-86-0679  
 TEL: 0557-86-4150 FAX: 0557-83-4835

■取引態様  
媒介

■担当  
熱海店