

No:AT5834M

# リゾートマンション

## 最上階、角部屋

### 熱海市 プチモンド熱海

# 1,280万円



☆ 高台ならではの、開放感あるロケーション！相模湾も右手に一望します。熱海の夜景も綺麗です。

☆ ゆったりとした広さが魅力！LDKもゆったりとしています。最上階角部屋。最上階は玄関側が明るく、綺麗な山の緑が心地よい。陽当たりも良く明るい。

☆ 急な坂道はありますが、街にも近くタクシー利用で意外と便利。健脚な方は商店街など徒歩でいけます。静かな環境が好きな方に。

☆ 設備が豪華で大浴場・露天風呂・スカッシュコート・ゲストルームなどがあります。平成29年5月大規模修繕完了でコンディション良好！



所在地: 静岡県熱海市熱海1981-64,65,66

敷地面積: 2,238.11 m<sup>2</sup> 677.02 坪  
構造: 鉄骨・鉄筋コンクリート地下2階地上6階建

築年月: H3/10/1 築年数: 28.9 年

施工: 東洋建設(株)

管理委託: 株式会社 エンゼル

全戸数: 102戸 8XX号間取: 3LDK

床面積(登記簿): m<sup>2</sup>( 坪)

床面積(壁芯): 125.46 m<sup>2</sup>( 37.95坪)

バルコニー: 5.59 m<sup>2</sup>( 1.69坪)

管理費: 51,300 円/月

修繕積立金: 11,187 円/月

水道代: 2,050 円/月

温泉代: 円/月

: 円/月

合計: 64,537 円/月

温泉大浴場: 有 大浴場: 無

各戸温泉: 無 プール: なし

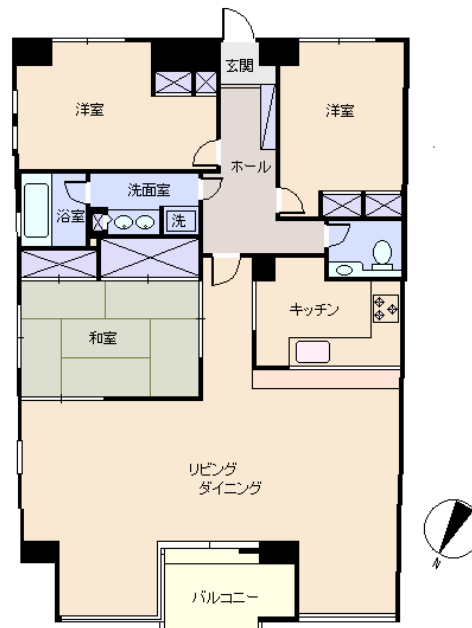
駐車場: 専用 500円/日 1200

交通: 熱海 駅 2.5 Km

バス停: 天神町 徒歩 10 分

海: 望む 富士山: 見えない 日当たり: 良い  
地勢: 傾斜 菜園: 不適 生活便: 普通

※土砂災害警戒区域外



※図面と現況に相違がある場合は現況を優先いたします。

静岡県宅地建物取引業会員・静岡県知事(7)7587

◇下田本店

〒415-0021 静岡県下田市1丁目1-5ホワイトビル2F

フリーダイヤル 0800-888-4511

TEL:0558-23-4511 FAX 0558-23-6110

## 伊豆の不動産情報館

www.izutaiyo.co.jp

### 伊豆太陽ホーム

株式会社

◇熱海店

〒413-0011 静岡県熱海市田原本町6-7角屋ビル2F

フリーダイヤル 0120-86-0679

TEL:0557-86-4150 FAX:0557-83-4835

■取引態様  
媒介

■担当  
熱海店