

No:AT7001M

# リゾートマンション

庭園、湯、極上の時間

熱海市 別邸桜乃庄

## 2,580万円



- ☆ ひっそりと各戸が離れのように建てられている別邸。桜の木の緑と水が揺れる此処は静かで気品漂う極上の空間。
- ☆ お部屋は玄関から心躍るアプローチ。美しい和の細工と際立つ緑の庭園が目の前に。鯉と流れる池の水。室内はとてもきれいにお使いです。
- ☆ 24時間(清掃時間除く)温泉大浴場は19戸のオーナーには充分すぎる広さ。半露天風呂の檜と風薫る贅沢な時間。
- ☆ 熱海駅より車で10分。管理費が月に2度も訪れれば納得してしまいそうな、素晴らしい和風数奇屋造りの癒しの時間。



所在地: 静岡県熱海市桜木町1624-5

敷地面積: 2,822.85 m<sup>2</sup> 853.91 坪  
構造: 鉄筋コンクリート造6階建

築年月: H2/ 3/ 1 築年数: 30.8 年

施工: 竹中工務店

管理委託: イノウエ株式会社

全戸数: 25戸 1XX号間取: 2K+広縁

床面積(登記簿): m<sup>2</sup>( 坪)

床面積(壁芯): 96.95 m<sup>2</sup>( 29.32坪)

バルコニー: m<sup>2</sup>( 坪)

管理費: 83,556 円/月

修繕積立金: 18,810 円/月

水道代: 4,490 円/月

温泉代: 円/月

: 円/月

合計: 106,856 円/月

温泉大浴場: 有 大浴場:

各戸温泉: プール: なし

駐車場: 共用 25台

交通: 熱海 駅 2.7 Km

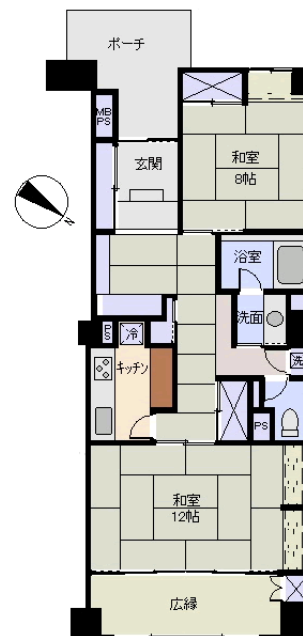
バス停: 神社前 徒歩 3分

海: 見えない 富士山: 日当たり: 普通

地勢: 緩斜面 菜園: 生活便: 普通

※図面と現況に相違がある場合は現況を優先いたします。

※土砂災害警戒区域内



静岡県宅地建物取引業会員・静岡県知事(7)7587

◇下田本店

〒415-0021 静岡県下田市1丁目1-5ホワイトビル2F

フリーダイヤル 0800-888-4511

TEL: 0558-23-4511 FAX 0558-23-6110

## 伊豆の不動産情報館

www.izutaiyo.co.jp

### 伊豆太陽ホーム

株式会社

◇熱海店

〒413-0011 静岡県熱海市田原本町6-7角屋ビル2F

フリーダイヤル 0120-86-0679

TEL: 0557-86-4150 FAX: 0557-83-4835

■取引態様  
媒介

■担当  
熱海店