

No: AT7015H

中古住宅

温泉入ってのんびりと

熱海市 西山町

1,900万円



- ☆ 熱海駅へも2キロ程度の場所でありながら、温泉が楽しめて緑も綺麗な場所
- ☆ 小学校もすぐ近く、校庭から聞こえる、元気な子供の声が愛らしい。
- ☆ 願いが叶う、長寿になるパワースポット来宮神社も300m 境内には国の天然物である神秘的な大楠の木があり、これだけ近いと、時々参拝したいですね。
- ☆ 建物は平家で利用しやすく、コンディション良好。隣接する温泉施設からは、熱そうな湯気がでており、上質な温泉が楽しめそうです。



所在地: 静岡県熱海市西山町

区画No: 地目: 宅地

地積: 377.58平方メートル(114.21坪)

構造: 木造 瓦葺 平家建 築年数: 16.4年 間取り: 3DK

床面積: 1F: m²

2F: m²

延べ: 86.65 m²

計: 86.65 m² 26.21 坪

築年月: 平成17年5月

道路: 西側幅員 0.8 m m接道

その他: 電気: 東京電力 水道: 公営 ガス: プロパン 排水: 本下水 駐車場: 有 管理費等: 熱海市営自家用甲種・基本料15909円/月(30立方迄) 超過料別途・計量器管理費324円(休止料金12,726円/月)・温泉維持費料金表66,000円と名義変更手数料300円(売買時) 浴場の築年月は不明です。駐車場は大きさによって2~3台くらい縦列におけそうです。対象不動産は公道

温泉: 有 標高: 約 135 m

最寄り駅: 来宮駅 0.7km 徒歩で9分

バス停: 小学校前 0.15Km 2分

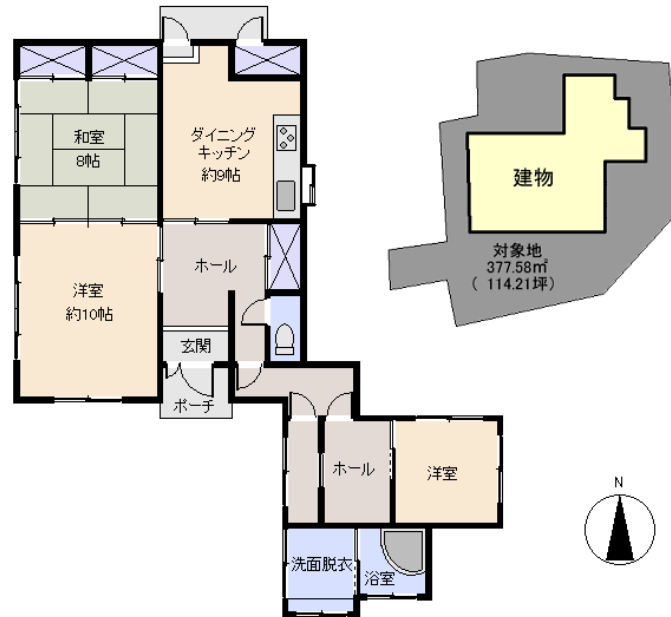
海: 見えない 富士山: 見えない

日当り: 普通 生活便: 普通

地勢: 傾斜 菜園: 適

※図面と現況に相違がある場合は現況を優先いたします。

※土砂災害特別警戒区域内



静岡県宅地建物取引業会員・静岡県知事(7)7587
 ◇下田本店
 〒415-0021 静岡県下田市1丁目1-5ホワイトビル2F
 フリーダイヤル 0800-888-4511
 TEL:0558-23-4511 FAX:0558-23-6110

伊豆の不動産情報館
www.izutaiyo.co.jp
伊豆太陽ホーム
 株式会社

◇熱海店
 〒413-0011 静岡県熱海市田原本町6-7角屋ビル2F
 フリーダイヤル 0120-86-0679
 TEL:0557-86-4150 FAX:0557-83-4835

■取引態様
 媒介
 ■担当
 熱海店