

No:AT7045M

ライフケアマンション

海一望 角部屋

熱海市 中銀ライフケア第二伊豆山18号

館

1,450万円



☆ お部屋から海一望、初島、大島と素晴らしい景色に感動。2019年2月フルリノベーションしており、大変きれいです。明るく、風通しのよい角部屋。バルコニーもゆったり。

☆ 南向きで冬は日差しがたっぷり、温かい。バス停「東谷」が目の前で湯河原に熱海にお出かけも大変便利。

☆ 温泉大浴場はもちろん、茶室、陶芸、ビリヤード、図書室、ダンスホール、大広間など趣味を楽しむ共用施設。レストラン、喫茶コーナー、売店、ランドリー、ゴルフ練習場、トランクルームもあり

☆ シニア向けのケア付きマンション。食事サービス、健康相談、ナースコールありで安心の生活が送れます。大変親切な管理スタッフによるキメの細かいサービス。



所在地: 静岡県熱海市伊豆山760-2

敷地面積: m² 坪
構造: 鉄骨・鉄筋コンクリート11階建

築年月: S60/12/1 築年数: 38.2年

施工: 清水建設(株)

管理委託: 中銀インテグレーション株式会社

全戸数: 223戸 6XX号間取: 21K

床面積(登記簿): m² (坪)

床面積(壁芯): 68.91 m² (20.84坪)

バルコニー: 18.91 m² (5.72坪)

管理費: 62,020 円/月

修繕積立金: 23,120 円/月

水道代: 2,562 円/月

温泉代: 円/月

: 1,100 円/月

合計: 88,802 円/月

温泉大浴場: 有 大浴場: ペット: 不可

各戸温泉: プール: ネット: ADSL

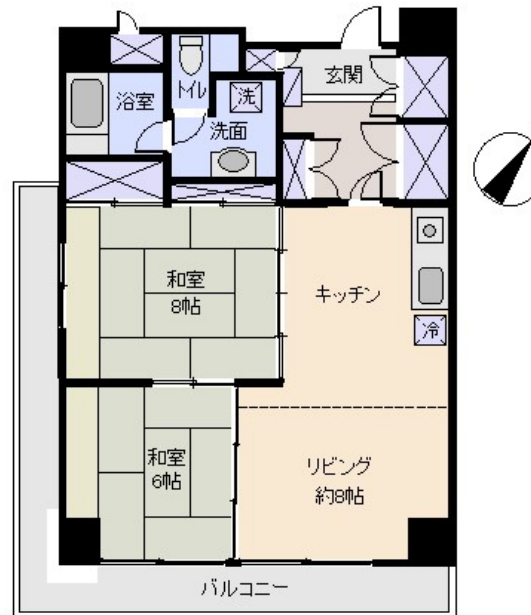
駐車場: 共用 先着順 無料24

交通: 熱海 駅 2 Km

バス停: 東谷 徒歩 1分

海: 一望 富士山: 見えない 日当たり: 良い
地勢: 傾斜 菜園: 生活便: 普通

※土砂災害警戒区域内



※図面と現況に相違がある場合は現況を優先いたします。

静岡県宅地建物取引業会員・静岡県知事(8)7587

◇下田本店

〒415-0021 静岡県下田市1丁目1-5ホワイトビル2F

フリーダイヤル 0800-888-4511

TEL: 0558-23-4511 FAX 0558-23-6110

伊豆の不動産情報館

www.izutaiyo.co.jp



◇熱海店

〒413-0011 静岡県熱海市田原本町6-7角屋ビル2F

フリーダイヤル 0120-86-0679

TEL: 0557-86-4150 FAX: 0557-83-4835

■取引態様
媒介

■担当
熱海店