

No:AT7113M

# リゾートマンション

## 熱海市 ラグゼシア熱海静漣閣

### 4,200万円



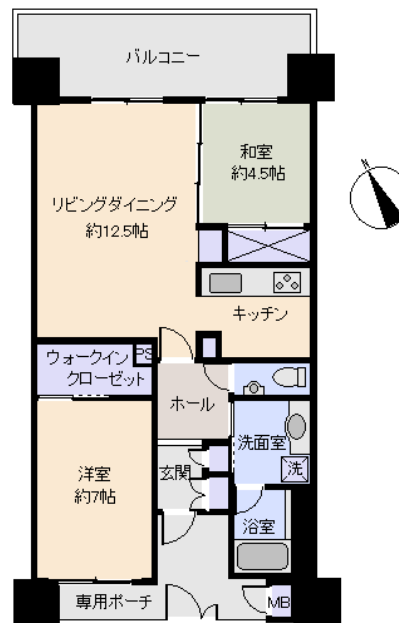
- ☆ 最上階。綺麗な海や真鶴半島を見渡す・花火大会は特等席。夜景も綺麗です。  
いつでも入れる温泉大浴場も魅力(清掃時間除く)
- ☆ 平坦。街の中心地で大型スーパー、商店、ビーチ、公園、商店、銀行、病院、徒歩5分以内で定住にとっても便利です。
- ☆ 温泉大浴場、サウナ、露天風呂、家族風呂と新しく気持ちの良い癒しがいっぱい。屋上から花火を見ることができます。
- ☆ IHクッキングヒーター、フルオートバス、浴室暖房機など最新の設備。ペット可のマンションです。  
引渡は8月上旬となります。



所在地: 静岡県熱海市清水町960-1

敷地面積: 3,236.01 m<sup>2</sup> 978.89 坪  
構造: RC構造10階建

築年月: H21/2/1 築年数: 13.2年  
 施工: 日本コムシス(株)  
 管理委託: コミュニティワン  
 全戸数: 153戸 10XX号間取: 21DK  
 床面積(登記簿): m<sup>2</sup>( 坪)  
 床面積(壁芯): 65.56 m<sup>2</sup>( 19.83坪)  
 バルコニー: 13.20 m<sup>2</sup>( 3.99坪)  
 管理費: 15,280 円/月  
 修繕積立金: 6,110 円/月  
 水道代: 円/月  
 温泉代: 5,000 円/月  
 ハイセクト利用料: 1,470 円/月  
 合計: 27,860 円/月  
 温泉大浴場: 有 大浴場: 有  
 各戸温泉: プール: なし  
 駐車場: 専用 5000円/月  
 交通: 熱海 駅 1.44 Km  
 バス停: 清水町 徒歩 1分



※図面と現況に相違がある場合は現況を優先いたします。

海: 望む 富士山: 見えない 日当たり:  
 地勢: 平坦 菜園: 生活便: 良い

※土砂災害警戒区域内

静岡県宅地建物取引業会員・静岡県知事(7)7587  
 ◇下田本店  
 〒415-0021 静岡県下田市1丁目1-5ホワイトビル2F  
 フリーダイヤル 0800-888-4511  
 TEL: 0558-23-4511 FAX 0558-23-6110

**伊豆の不動産情報館**  
[www.izutaiyo.co.jp](http://www.izutaiyo.co.jp)  
**伊豆太陽ホーム**  
**株式会社**

◇熱海店  
 〒413-0011 静岡県熱海市田原本町6-7角屋ビル2F  
 フリーダイヤル 0120-86-0679  
 TEL: 0557-86-4150 FAX: 0557-83-4835

■取引態様  
 媒介  
 ■担当  
 熱海店