

No: AT7230H

中古売家

リゾート感いっぱいの凄い家

熱海市 伊豆山

7,400万円



現地案内図



- ☆ 海と初島、海上花火を一望！ 眩しい太陽、綺麗な海、四季折々の景色。寝室からみる朝焼けもとても綺麗です。
- ☆ 贅沢な温泉が引かれたビューバス、広々ウッドデッキ、船のブリッジを模した窓が特徴的なゆったりリビング。リゾート感の漂うお洒落な造りの建物です。
- ☆ 保養所や別荘が点在する閑静な伊豆山エリア、豊かな自然に包まれた高台です。
- ☆ 熱海駅から車で約10分、カーブ沿いの角地。敷地を上手に利用すれば、ガーデニング・菜園など楽しめそうです。



所在地: 静岡県熱海市伊豆山

区画No: 地目: 原野

地積: 992平方メートル(300.08坪)

構造: 木造 亜鉛メッキ銅板葺 2階建 築年数: 35年 間取り: 4LDK

床面積: 1F: 119.02 m²

2F: 27.75 m²

延べ: m²

計: 146.77 m² 44.39 坪

築年月: 平成元年3月

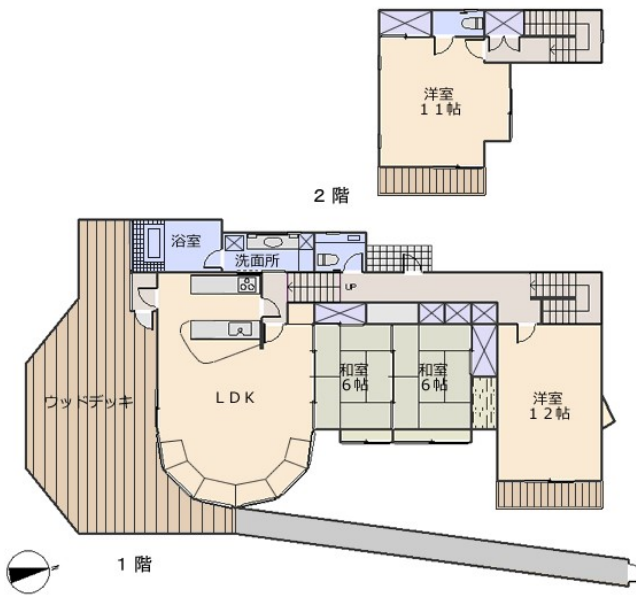
道路: 南東 側幅員 9.5 m 75 m 接道

その他: 電気: 東京電力 水道: 公営 ガス: プロパン 排水: 個別浄化槽
駐車場: 無 管理費等: リビング床暖房付。熱海伊豆山分譲地
・管理費20,240円/月・修繕積立金3,520円/月・温泉基金7,260円/月・温泉基本料9,900円/月(26m²迄、超過料1m²毎880円・近隣約300mの場所に先着順無料の共同駐車スペースあり。

温泉: 有 標高: 約368 m ネット:
最寄り駅: 熱海駅 5.5km 車で11分

バス停: 上七尾原 1分

海: 一望	富士山: 見えない
日当り: 良い	生活便: 普通
地勢: 緩斜面	菜園: 適



※図面と現況に相違がある場合は現況を優先いたします。

※土砂災害警戒区域内

静岡県宅地建物取引業会員・静岡県知事(8)7587

◇下田本店

〒415-0021 静岡県下田市1丁目1-5ホワイトビル2F

フリーダイヤル 0800-888-4511

TEL: 0558-23-4511

FAX: 0558-23-6110

伊豆の不動産情報館

www.izutaiyo.co.jp

伊豆太陽ホーム

株式会社

◇熱海店

〒413-0011 静岡県熱海市田原本町6-7角屋ビル2F

フリーダイヤル 0120-86-0679

TEL: 0557-86-4150

FAX: 0557-83-4835

■取引態様
媒介

■担当
熱海店