

No:ATC017M

# リゾートマンション

## 2つのバルコニーから海

### 熱海市 サンヴェール熱海伊豆山 2,780万円



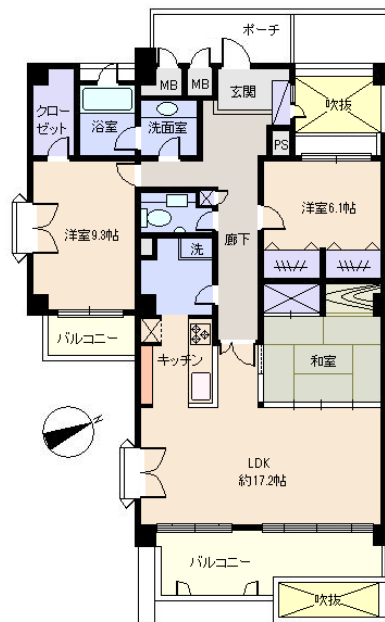
- ☆ 角部屋の魅力を存分に感じられる優雅なリゾート。山の緑、澄んだ空気、島々、一望の海景色に癒される優しい時間を。リビングは床暖房。平成29年7月室内1部リフォーム。
- ☆ 美しいインテリアにトータルコーディネートされ丁寧にご利用されております。リビングの他洋室にもバルコニーが在り開放的で明るいです。
- ☆ サウナ、ジャグジーのある展望温泉大浴場は海一望で素敵です。屋外プール・アスレチックルームもあり玄関ロビー、中庭なども広々としてリゾートを楽しめます。
- ☆ バス停徒歩1分。ペット可で散歩コースもいっぱい。管理も良く、安心なマンション。



所在地: 静岡県熱海市伊豆山1173-8

敷地面積: 10,811.07 m<sup>2</sup> 3,270.35 坪  
構造: 鉄筋コンクリート12階建

築年月: H4/1/1 築年数: 27.2 年  
 施工: 日本国土開発(株)  
 管理委託: 日本ハウズイング(株)  
 全戸数: 88戸 11号間取: 3DK  
 床面積(登記簿): m<sup>2</sup>( 坪)  
 床面積(壁芯): 116.51 m<sup>2</sup>( 35.24坪)  
 バルコニー: 22.36 m<sup>2</sup>( 6.76坪)  
 管理費: 48,300 円/月  
 修繕積立金: 8,955 円/月  
 水道代: 1,880 円/月  
 温泉代: 3,310 円/月  
 : 100 円/月  
 合計: 62,545 円/月  
 温泉大浴場: 有 大浴場:  
 各戸温泉: プール: 有屋外  
 駐車場: 共用 10,000/月 700円  
 交通: 熱海 駅 約5 Km  
 バス停: 熱海自動車学校 徒歩 1 分



※図面と現況に相違がある場合は現況を優先いたします。

海: 一望	富士山:	日当たり: 良い
地勢:	菜園:	生活便: 普通

※土砂災害警戒区域外

静岡県宅地建物取引業会員・静岡県知事(7)7587  
 ◇下田本店  
 〒415-0021 静岡県下田市1丁目1-5ホワイトビル2F  
 フリーダイヤル 0800-888-4511  
 TEL:0558-23-4511 FAX 0558-23-6110

伊豆の不動産情報館  
[www.izutaiyo.co.jp](http://www.izutaiyo.co.jp)



◇熱川店 フリーダイヤル 0120-315-625  
 〒413-0302 静岡県賀茂郡東伊豆町奈良本1246-73  
 TEL:0557-22-2288 FAX:0557-22-0062

◇熱海店 フリーダイヤル 0120-86-0679  
 〒413-0011 静岡県熱海市田原本町6-7角屋ビル2F  
 TEL:0557-86-4150 FAX:0557-83-4835

■取引態様  
媒介

■担当  
熱海店