

No:ATC091M

ライフケアマンション

海、花火、緑、ケア付

熱海市 中銀ライフケア熱海水口22号館

600万円



- ☆ テラスからキラキラ光る海を一望、夜景、熱海海上花火大会も一望！南向きで、ぽかぽかと温かいお部屋。室内も2019.11月内装、設備一部リフォーム済できれいです。
- ☆ ホテルのような、開放的で洒落なロビー。スタッフ、住民も多く、活気があります。移動は、シャトルバスや中銀バス、東海バスが利用でき便利です。
- ☆ 展望温泉大浴場はもちろん、茶室、陶芸、ビリヤード、アトリエ、麻雀室、囲碁、ダーツ、図書室、広々としたホール、など趣味を楽しむ充実した共用施設。ゲストルーム、迎賓室、ダイニングルーム、喫茶コーナー、売店、ランドリー、トランクルームもあり
- ☆ 高齢者向けのケア付きマンション。健康相談、ナースコールありで安心の生活が送れます。大変親切な管理スタッフによるキメの細かいサービス。



所在地:熱海市水口町2-15-80

敷地面積: m^2 坪
 構造:鉄筋コンクリート造14階建

築年月:H3/3/1 築年数: 29.3年
 施工:安藤建設(株)・大林建設(株)
 管理委託:中銀インテグレーション(株)
 全戸数: 253戸 5709号間取:11DK
 床面積(登記簿): 53.28 m^2 (16.11坪)
 床面積(壁芯): m^2 (0.00坪)
 バルコニー: 7.93 m^2 (2.39坪)
 管理費: 50,900 円/月
 修繕積立金: 18,900 円/月
 水道代: 円/月
 温泉代: 円/月
 : 円/月

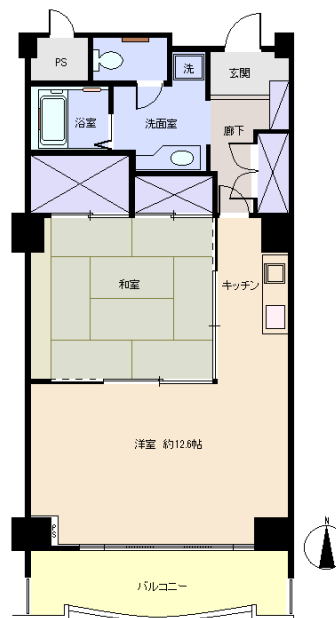
合計: 69,800 円/月

温泉大浴場:有 大浴場:
 各戸温泉:無 プール:なし
 駐車場:
 交通: 熱海 駅 2.7 Km
 バス停: 徒歩 分

海:望む 富士山:見えない 日当たり:良い
 地勢:緩斜面 菜園:不適 生活便:普通

※土砂災害警戒区域外

現地案内図



※図面と現況に相違がある場合は現況を優先いたします。

静岡県宅地建物取引業会員・静岡県知事(7)7587
 ◇下田本店
 〒415-0021 静岡県下田市1丁目1-5ホワイトビル2F
 フリーダイヤル 0800-888-4511
 TEL:0558-23-4511 FAX 0558-23-6110

伊豆の不動産情報館
www.izutaiyo.co.jp
伊豆太陽ホーム
株式会社

◇熱海店
 〒413-0011 静岡県熱海市田原本町6-7角屋ビル2F
 フリーダイヤル 0120-86-0679
 TEL:0557-86-4150 FAX:0557-83-4835

■取引態様
媒介

■担当
熱海店