

No:ATC410M

売マンション

大浴場と個別の温泉あり。

熱海市 熱海竹の沢ビバリーハイツ

2,580万円



- ☆ 竹中工務店施工の重厚感ある造り、ロビーは圧倒的な印象を残すアートと中庭の緑、ホテルのような空間。
- ☆ 海と緑、花火を望みます。温泉大浴場と戸別温泉もありいつでも温泉を楽しめます。
- ☆ 閑静な立地でありながら熱海駅車で10分。来宮駅車で5分と利便性もあります
- ☆ 屋内月極駐車場あり。ペット相談。家具等相談。2020年クロス張替、エアコン3台交換。サブエントランスから直ぐのお部屋です。

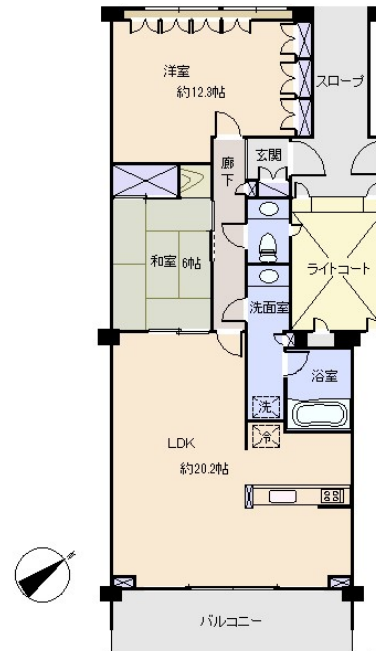


所在地: 静岡県熱海市西熱海町一丁目15-1

敷地面積: m² 坪
構造: 鉄骨・鉄筋コンクリート

築年月: H4/11/1 築年数: 31.4年
 施工: (株)竹中工務店
 管理委託: 株式会社東急コミュニティー湘南支店
 全戸数: 76戸 号間取: 21DK
 床面積(登記簿): 96.14 m² (29.08坪)
 床面積(壁芯): m² (0.00坪)
 バルコニー: 13.20 m² (3.99坪)
 管理費: 59,200 円/月
 修繕積立金: 5,920 円/月
 水道代: 4,500 円/月
 温泉代: 3,000 円/月
 (給湯基本料5,000: 6,000 円/月)

合計: 78,620 円/月
 温泉大浴場: 有 大浴場: ペット: 可
 各戸温泉: 有 プール: ネット: 未調査
 駐車場: 共用 100円/日、指定
 交通: 来宮 駅 2.3 Km
 バス停: 竹の茶屋 徒歩 3分



※図面と現況に相違がある場合は現況を優先いたします。

海: 望む	富士山: 見えない	日当たり: 普通
地勢: 傾斜	菜園:	生活便: 普通

※土砂災害特別警戒区域内

静岡県宅地建物取引業会員・静岡県知事(8)7587
 ◇下田本店
 〒415-0021 静岡県下田市1丁目1-5ホワイトビル2F
 フリーダイヤル 0800-888-4511
 TEL: 0558-23-4511 FAX 0558-23-6110

伊豆の不動産情報館
www.izutaiyo.co.jp
伊豆太陽ホーム
株式会社

◇熱海店
 〒413-0011 静岡県熱海市田原本町6-7角屋ビル2F
 フリーダイヤル 0120-86-0679
 TEL: 0557-86-4150 FAX: 0557-83-4835

■取引態様
 媒介
 ■担当
 熱海店