

南東・海、初島、花火
熱海市 熱海クリフサイド

1,980万円



- ☆ お部屋は令和3年住友新築そっくりさんでクロス張替、洗面台交換、和室を洋室に変更などリフォーム。令和4年5月リビング床をフロアタイル張りできれいです。
- ☆ 南東向きの日当たりの良い部屋。海、初島、木々を望む。花火。ビューバス。
- ☆ 安心の管理体制。平成16年に耐震補強工事を施工。室内温水プール、温泉大浴場、ゲートルーム、レストランなど満足度の高い設備。駐車場無料。
- ☆ ペット可。平成16年耐震補強工事完了。管理の良いマンション。



所在地:静岡県熱海市海光町1-5

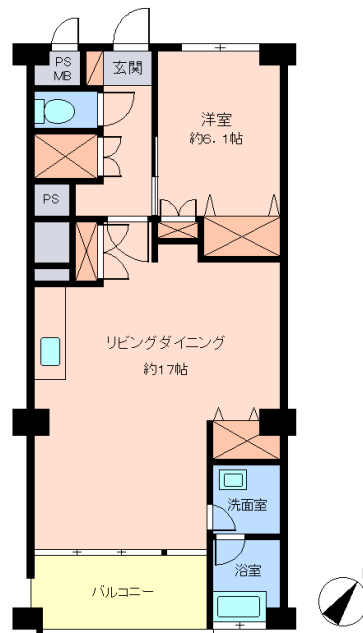
敷地面積: 6,508.34 m² 1,968.77 坪
構造:SRC14階建

築年月:S50/ 2/ 1 築年数: 47.3 年
施工:(株)間組
管理委託:(株)東急コミュニティー
全戸数: 299戸 2XX号間取:11.DK
床面積(登記簿): m²(坪)
床面積(壁芯): 62.76 m²(18.98坪)
バルコニー: 6.63 m²(2坪)
管理費: 19,130 円/月
修繕積立金: 4,160 円/月
水道代: 2,600 円/月
温泉代: 円/月
梅資金: 8,320 円/月

合計: 34,210 円/月

温泉大浴場:有 大浴場:
各戸温泉: プール:有屋内
駐車場:共用 無料
交通: 熱海 駅 約1 Km
バス停: 徒歩 分

海:一望 富士山:見えない 日当り:良い
地勢:緩斜面 菜園: 生活便:良い



※図面と現況に相違がある場合は現況を優先いたします。

※土砂災害警戒区域外



静岡県宅地建物取引業会員・静岡県知事(7)7587
◇下田本店
〒415-0021 静岡県下田市1丁目1-5ホワイトビル2F
フリーダイヤル 0800-888-4511
TEL:0558-23-4511 FAX 0558-23-6110

伊豆の不動産情報館
www.izutaiyo.co.jp
伊豆太陽ホーム
株式会社

◇熱海店
〒413-0011 静岡県熱海市田原本町6-7角屋ビル2F
フリーダイヤル 0120-86-0679
TEL:0557-86-4150 FAX:0557-83-4835

■取引態様
媒介
■担当
熱海店