

No:ATC701M

リゾートマンション

美しい極上リゾート

熱海市 熱海パサニアクラブ

4,380万円



☆ 海と島々の青に続く白いリビング。リゾートの風と陽光が注ぐ、解放される時間は非日常、美しい朝夕のロケーションに癒されます。

☆ スケルトンからのフルリノベーション。床暖房にビルトインエアコン、オーニングと快適さも備わっています。ビューバスはタイル造、空間美とクラス感漂うスイート。

☆ 1階のミオクラブからは熱海駅徒歩15分。ペット可。管理室は24時間体制で安心。ロビーにはコンシェルジュがおります。

☆ 温泉の契約をすれば源泉かけ流しの個別温泉。クアハウスから下れば徒歩12分で熱海駅まで行けます。海音(Mio)クラブ内に屋内、屋外プール等有。



所在地: 静岡県熱海市熱海1739-34

敷地面積: 59,569.15 m² 18,019.69 坪
構造: 鉄骨・鉄筋コンクリート28階建

築年月: H1/10/27 築年数: 34.5 年

施工: 大成建設(株)

管理委託: 日本ハウズイング(株)

全戸数: 279戸 22XX号間取: 11DK

床面積(登記簿): m²(坪)

床面積(壁芯): 93.36 m²(28.24坪)

バルコニー: 28.11 m²(8.5坪)

管理費: 29,893 円/月

修繕積立金: 12,700 円/月

水道代: 5,443 円/月

温泉代: 円/月

: 円/月

合計: 48,036 円/月

温泉大浴場: 無 大浴場: 無 ペット: 可

各戸温泉: 有 プール: 有屋内 ネット: 光

駐車場: 専用 10000円/月・日帰

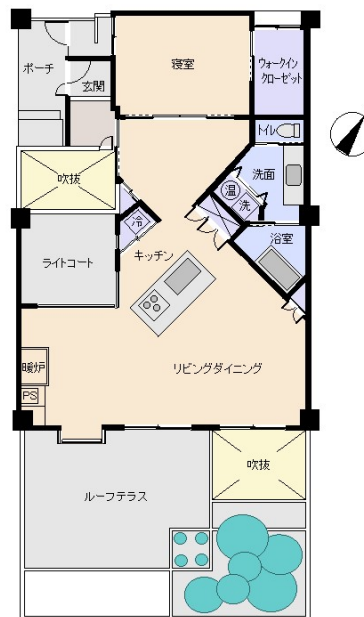
交通: 熱海 駅 0.95 Km

バス停: 徒歩 分

海: 一望 富士山: 見えない 日当たり: 良い

地勢: 緩斜面 菜園: 生活便: 普通

※土砂災害警戒区域内



※図面と現況に相違がある場合は現況を優先いたします。

静岡県宅地建物取引業会員・静岡県知事(8)7587

◇下田本店

〒415-0021 静岡県下田市1丁目1-5ホワイトビル2F

フリーダイヤル 0800-888-4511

TEL: 0558-23-4511 FAX 0558-23-6110

伊豆の不動産情報館

www.izutaiyo.co.jp

伊豆太陽ホーム

株式会社

◇熱海店

〒413-0011 静岡県熱海市田原本町6-7角屋ビル2F

フリーダイヤル 0120-86-0679

TEL: 0557-86-4150 FAX: 0557-83-4835

■取引態様
媒介

■担当
熱海店