

海のモダンスイート

熱海市 熱海パサニアクラブ

4,980万円



☆ 2022年1月フルリノベーションでラグジュアリーな空間。こだわりのデザイン。収納スペースが多く、床暖房やエコカラット、ペアガラス、オーニングなど機能面でも居心地よく過ごせます。

☆ 温泉の契約(別途費用)をすれば源泉掛け流しの戸別温泉が楽しめる。海を眺めての戸別温泉、海に包まれるテラスでの花火鑑賞は至福の時間に。

☆ ペット可。広いルーフテラスには手入れが行き届き、ライト、水道がありペットもご機嫌。アウトドアリビングで食事を楽しめます。風を感じる戸建て感覚。

☆ 1階のクアハウスからは徒歩12分で熱海駅まで行けます。海音(Mio)クラブ内に屋内、屋外プール等有。



所在地: 静岡県熱海市熱海1739-34

敷地面積: 59,569.15 m² 18,019.69 坪
構造: 鉄骨・鉄筋コンクリート28階建

築年月: H1/10/27 築年数: 35年

施工: 大成建設(株)

管理委託: 日本ハウズイング(株)

全戸数: 279戸 17XX号間取: 11DK+WI

床面積(登記簿): m²(坪)

床面積(壁芯): 94.28 m²(28.51坪)

バルコニー: 29.33 m²(8.87坪)

管理費: 30,367 円/月

修繕積立金: 12,766 円/月

水道代: 5,443 円/月

温泉代: 円/月

: 円/月

合計: 48,576 円/月

温泉大浴場: 無 大浴場: 無 ペット: 可

各戸温泉: 有 プール: 有屋内 ネット: 光

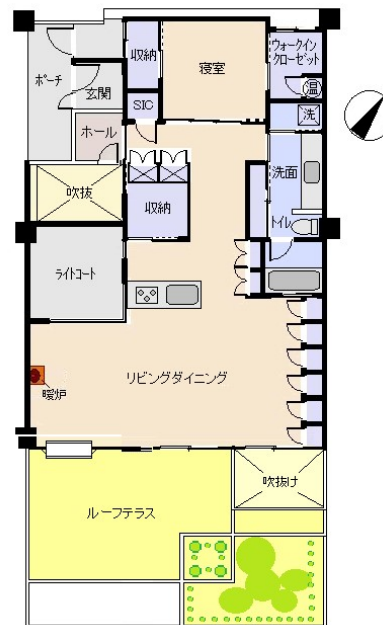
駐車場: 専用 10000円/月・日帰

交通: 熱海 駅 0.95 Km

バス停: 徒歩 分

海: 一望 富士山: 見えない 日当たり: 良い

地勢: 緩斜面 菜園: 生活便: 普通



※図面と現況に相違がある場合は現況を優先いたします。

※土砂災害警戒区域内

静岡県宅地建物取引業会員・静岡県知事(8)7587
◇下田本店
〒415-0021 静岡県下田市1丁目1-5ホワイトビル2F
フリーダイヤル 0800-888-4511
TEL:0558-23-4511 FAX 0558-23-6110

伊豆の不動産情報館
www.izutaiyo.co.jp
伊豆太陽ホーム
株式会社

◇熱海店
〒413-0011 静岡県熱海市田原本町6-7角屋ビル2F
フリーダイヤル 0120-86-0679
TEL:0557-86-4150 FAX:0557-83-4835

■取引態様
媒介
■担当
熱海店