

物件 No: ATD645H

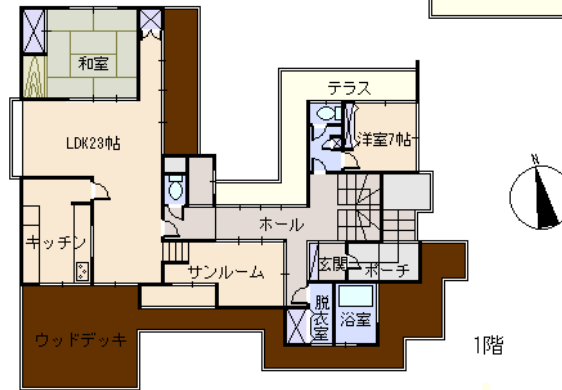
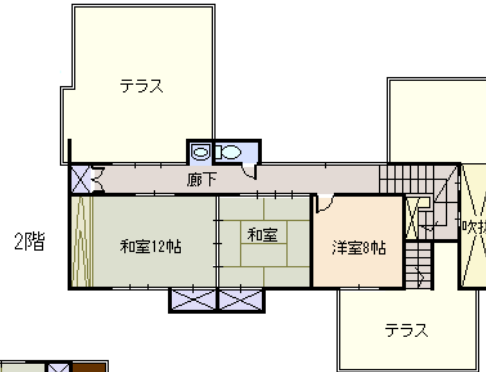
中古売家 熱海市 熱海自然郷 2,980万円



- ☆ 海と山々のパノラマビュー、視界を越える大自然の風景。開放感たっぷりのロケーション。
- ☆ 約300坪を超える敷地、車でスロープを上がると平坦な駐車場とエントランス。菜園・ガーデニングを楽しめるスペースも確保されています。
- ☆ 重厚なRC造の建物、屋上にはソーラーパネル設置済み。大きなウッドデッキやルーフテラスは見晴らし最高です。5LDK+サンルームの間取り、暖炉が備わるゆったりリビングで寛ぎの時間を。
- ☆ 贅沢な造りの浴室で温泉を満喫できます。敷地内の離れはアトリエなどご趣味の部屋に丁度良さそう。爽やかな緑、澄んだ空気に包まれた熱海自然郷、熱海市街から程近く、バスのご利用も便利です。



現地案内図



所在地: 静岡県熱海市上多賀

区画No: 地目: 山林
地積: 1032平方メートル(312.18坪)

構造: 鉄筋コンクリート造 陸屋根葺 2階建 築
年数: 41.6年 間取り: 5LDK+S

床面積: 1F: 134.15㎡
2F: 78.66㎡
: ㎡
計: 212.81㎡ 64.37坪

築年月: 昭和50年12月

道路: 北東 側幅員 4 m m接道

その他: 電気: 東京電力 水道: 公営 ガス: プロパン 排水: 個別浄化槽
駐車場: 有 管理費等: 公益費 56,160円/年(個人)・温泉使用料 3,780円/(5立方まで)・所有者名義変更料 9,720円・温泉受湯権名義変更料 54,000円・温泉供給契約更新料 324,000円/10年毎・温泉権: H35.3.29まで

温泉: 有 標高: 約 530 m
最寄り駅: 熱海駅 8km 車で15分

海: 一望	富士山: 見えない
日当り: 良い	生活便: 普通
地勢: 平坦	菜園: 適

※図面と現況に相違がある場合は現況を優先いたします。

静岡県宅地建物取引業会員・静岡県知事(7)7587

◇下田本店 〒415-0016 静岡県下田市中488-1

フリーダイヤル 0800-888-4511

TEL: 0558-23-4511 FAX: 0558-23-6110

伊豆の不動産情報館

www.izutaiyo.co.jp

伊豆太陽ホーム

株式会社

◇熱川店 フリーダイヤル 0120-315-625
〒413-0302 静岡県賀茂郡東伊豆町奈良本1246-73
TEL: 0557-22-2288 FAX: 0557-22-0062

◇熱海店 フリーダイヤル 0120-86-0679
〒413-0011 静岡県熱海市田原本町6-7角屋ビル2F
TEL: 0557-86-4150 FAX: 0557-83-4835

■取引態様
媒介

■担当
熱海店