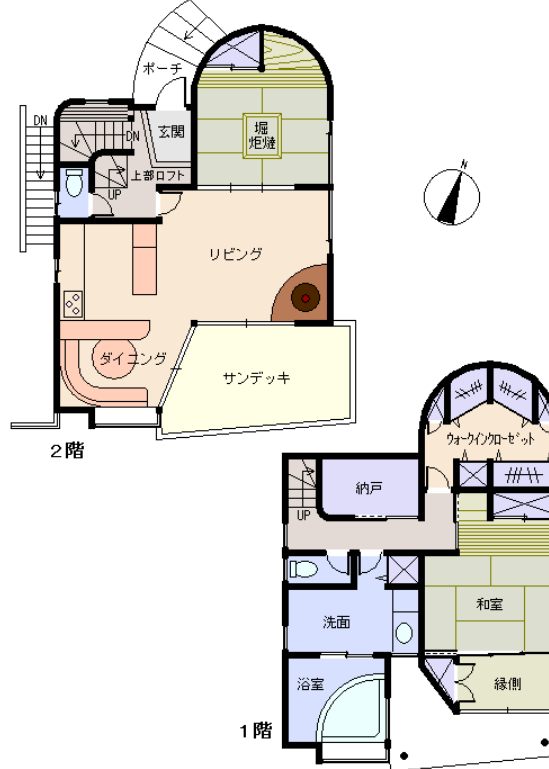


物件 No: ATD663H

特選中古 熱海市 桜沢別荘地 3,980万円



- ☆ 相模湾・初島・大島を一望。まるで緑と碧の絵画のよう！目の前を遮るものが無い、熱海でも指折りの素晴らしい眺めが楽しめます。
- ☆ ムーミンのお家？にも似た、とてもお洒落で高級感のある佇まい。モダンなアールを利用した外壁、レンガのアプローチ、ステンドグラスの窓…、随所にこだわった造りの良さを感じます。
- ☆ 室内は空間を上手く利用し、とても開放的。リビング・サンデッキからの海眺望は圧巻です。明るいLDKは居心地が良く、暖炉の炎に心が和みます。内壁は珪藻土仕様、天井が高く、玄関・和室の上部にリビングには床暖房完備。浴室は海を見ながら温泉を楽しむビューバス。ウォークインクローゼットや収納も十分です。駐車場スペース1台分有り。熱海駅からのアクセスは車で約7分と良好です。



所在地: 静岡県熱海市桜木町

区画No: 地目: 宅地

地積: 121.06平方メートル(36.62坪)

構造: 木造 瓦葺 2階建 築年数: 22.4年 間取り: 2LDK+S

床面積:

1F:	53.98 m ²
2F:	51.39 m ²
:	m ²

計: 105.37 m² 31.87 坪

築年月: 平成7年8月

道路: 北側幅員 5 m 9 m 接道

その他: 電気: 東京電力 水道: 公営 ガス: プロパン
 排水: 個別浄化槽 駐車場: 有 管理費等: 温泉基本料: 17,850円/月(流量4立/分)・温泉更新料: 262,500円/10年間(1口当り)・温泉受湯権名義変更料: 262,500円(1口当

温泉: 有 標高: 約 m
 最寄り駅: 熱海駅 4.6km 車で7分

海: 一望	富士山: 見えない
日当たり: 良い	生活便: 良い
地勢: 平坦	菜園: 適

※図面と現況に相違がある場合は現況を優先いたします。

静岡県宅地建物取引業会員・静岡県知事(7)7587

◇下田本店 〒415-0016 静岡県下田市中488-1

フリーダイヤル 0800-888-4511

TEL: 0558-23-4511 FAX: 0558-23-6110

伊豆の不動産情報館
www.izutaiyo.co.jp

伊豆太陽ホーム
 株式会社

◇熱川店 フリーダイヤル 0120-315-625
 〒413-0302 静岡県賀茂郡東伊豆町奈良本1246-73
 TEL: 0557-22-2288 FAX: 0557-22-0062

◇熱海店 フリーダイヤル 0120-86-0679
 〒413-0011 静岡県熱海市田原本町6-7角屋ビル2F
 TEL: 0557-86-4150 FAX: 0557-83-4835

■取引態様
媒介

■担当
熱海店