

No: ATD672H

# 特選中古

## 熱海パノラマ温泉

### 熱海市 桜沢別荘地

# 3,980万円



☆ 海、山の大自然と熱海市街を見下ろす絶景温泉！雄大な山々と熱海のビーチ、また熱海海上花火・きらめく夜景…。石造りのビューバス、お部屋から一望の自然と街が織り成す贅沢な景色。

☆ 建物はモダンな和の邸宅、約40坪のゆったりした造り。木のぬくもりを感じる空間は一部リフォームされお手入れ良好、とてもきれいな状態です。1、2階それぞれにキッチン・浴室・洗面・トイレがあり2世帯でのご利用にも適した間取り、また素晴らしい眺望のバルコニーは開ペアガラス、24時間温泉循環システム、防犯カメラ・玄関オートロックなどホームセキュリティ、電動シャッター（一部）など設備が充実。

☆ 南道路に面しフラットに入れる駐車場は3台分と広々、間口が広く止めやすいです。菜園スペースもあって庭先で家庭菜園が楽しめます。豊かな自然に包まれ、落ち着きと品格が漂う熱海の「桜沢別荘地」。熱海駅や市街中心へのアクセス良好なロケーション、ご定住に



所在地: 静岡県熱海市桜木町

区画No: 地目: 宅地

地積: 296平方メートル(89.54坪)

構造: 木造 瓦葺 2階建 築年数: 17.1年 間取り: 3SLDK+DK

床面積: 1F: 72.87㎡  
2F: 62.10㎡  
: ㎡

計: 134.97㎡ 40.82坪

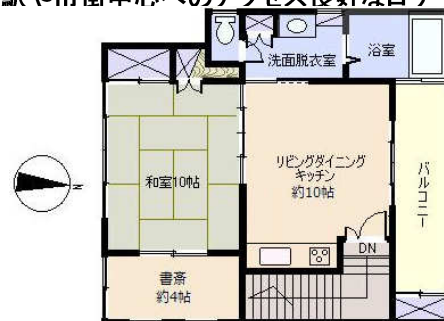
築年月: 平成16年1月

道路: 南側幅員 4.5 m m接道

その他: 電気: 東京電力 水道: 公営 ガス: プロパン  
排水: 個別浄化槽 駐車場: 有 管理費等: 温泉名義変更料: 270,000円 温泉供給料: 24,200円/月

温泉: 有 標高: 約 m  
最寄り駅: 熱海駅 5.3km 車で8分

海: 一望	富士山: 見えない
日当り: 良い	生活便: 普通
地勢: 平坦	菜園:



※図面と現況に相違がある場合は現況を優先いたします。

静岡県宅地建物取引業会員・静岡県知事(7)7587

◇下田本店

〒415-0021 静岡県下田市1丁目1-5ホワイトビル2F

フリーダイヤル 0800-888-4511

TEL: 0558-23-4511 FAX: 0558-23-6110

## 伊豆の不動産情報館

www.izutaiyo.co.jp

## 伊豆太陽ホーム

株式会社

◇熱海店

〒413-0011 静岡県熱海市田原本町6-7角屋ビル2F

フリーダイヤル 0120-86-0679

TEL: 0557-86-4150 FAX: 0557-83-4835

■取引態様  
媒介

■担当  
熱海店