

物件 No: ATD675H

# 中古住宅 熱海市 桜木町 4,500万円



☆ 瀟洒な佇まい、贅沢な和の邸宅。嬉しい温泉引込み済み、隣地の源泉からの豊富な温泉。生活便利、緑が多く閑静な桜木町。

☆ 約190坪の敷地は四季移ろいが美しい木々の庭園。お手入れの良い芝、樹齢を重ねた柿や梅、柑橘類、彩りを添える花々。陽当たりに恵まれ、平坦部分が多く庭先でガーデニングや菜園にも適しています。また、愛犬さんにもおすすめの物件です。

☆ 平屋の建物はゆったり寛ぎの空間。厳選された床・柱・天井の材をはじめ、木製の大型ガラスサッシ・檜の浴槽など造りの良さを感じます。

☆ 約20帖のリビングは窓が大きく開放的、外には庭園の緑。バリアフリーで使い勝手の良い3LDKの間取り、納戸や収納建具があるのも魅力です。京間の落ち着きある和室、洋室も広々。離れの納戸は使い次第で洋室・アトリエなどにも活用できそうです。



所在地: 静岡県熱海市桜木町  
区画No: 地目: 宅地  
地積: 624.55平方メートル(188.92坪)

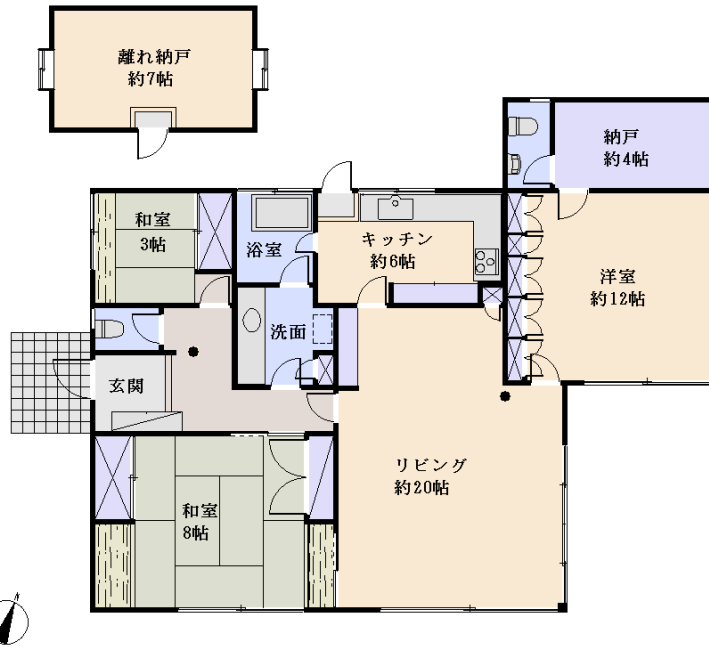
構造: 木造 亜鉛メッキ銅板葺 平家建 築年数: 46年 間取り: 3LDK+S+離れ

床面積: 1F: m<sup>2</sup>  
2F: m<sup>2</sup>  
延べ: 119.34m<sup>2</sup>  
計: 119.34m<sup>2</sup> 36.1坪

築年月: 昭和47年6月  
道路: 北側幅員 4 m m接道  
その他: 電気: 東京電力 水道: 公営 ガス: 都市 排水: 本下水 駐車場: 有 管理費等: 温泉基本料: 15,620円(30㎡まで以降超過量) 温泉名義変更料: 64,800円

温泉: 有 標高: 約 m  
最寄り駅: 熱海駅 2.4km 車で11分

海: 見えない 富士山: 見えない  
日当たり: 良い 生活便: 良い  
地勢: 平坦 菜園: 最適



※図面と現況に相違がある場合は現況を優先いたします。

静岡県宅地建物取引業会員・静岡県知事(7)7587

◇下田本店 〒415-0016 静岡県下田市中488-1

フリーダイヤル 0800-888-4511

TEL: 0558-23-4511 FAX: 0558-23-6110

伊豆の不動産情報館  
www.izutaiyo.co.jp



◇熱川店 フリーダイヤル 0120-315-625  
〒413-0302 静岡県賀茂郡東伊豆町奈良本1246-73  
TEL: 0557-22-2288 FAX: 0557-22-0062

◇熱海店 フリーダイヤル 0120-86-0679  
〒413-0011 静岡県熱海市田原本町6-7角屋ビル2F  
TEL: 0557-86-4150 FAX: 0557-83-4835

■取引態様  
媒介

■担当  
熱海店