

No:ATD686M

リゾートマンション

寛ぎリビング、海一望

熱海市 ロイヤルガーデン 熱海伊豆山

680万円

☆ 海と緑を一望、東南向きで明るい室内。

☆ 約20帖のゆったりしたリビング、開放的な1LDKの間取り。室内は丁寧にお使いで状態は良好です。

☆ 贅沢なサウナ付き温泉大浴場付き。

☆ バス停もマンション前にあり、運行本数も比較的多いのがうれしいです。エントランスは安心のオートロック付き。



所在地: 静岡県熱海市伊豆山七尾911-1

敷地面積: 1,282.77 m² 388.03 坪
構造: 鉄筋コンクリート7階建

築年月: H5/5/1 築年数: 25.4 年

施工: 多田建設(株)

管理委託: 太陽技研(株)

全戸数: 32戸 3XX号間取: 11LDK

床面積(登記簿): m²(坪)

床面積(壁芯): 56.70 m²(17.15坪)

バルコニー: 8.50 m²(2.57坪)

管理費: 39,580 円/月

修繕積立金: 5,610 円/月

水道代: 2,330 円/月

温泉代: 3,000 円/月

: 円/月

合計: 50,520 円/月

温泉大浴場: 有 大浴場:

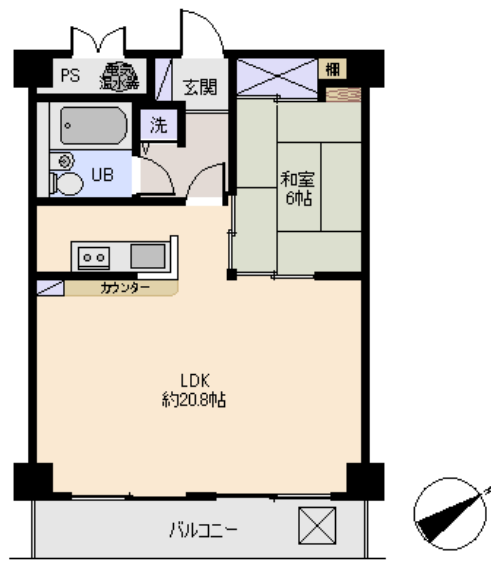
各戸温泉: 無 プール: なし

駐車場: 共用 敷地内10台 敷

交通: 熱海 駅 約3.6 Km

バス停: 中七尾 徒歩 約1分

海: 富士山: 日当り:
地勢: 菜園: 生活便:



※図面と現況に相違がある場合は現況を優先いたします。

※土砂災害警戒区域外

静岡県宅地建物取引業会員・静岡県知事(7)7587

◇下田本店

〒415-0021 静岡県下田市1丁目1-5ホワイトビル2F

フリーダイヤル 0800-888-4511

TEL:0558-23-4511 FAX 0558-23-6110

伊豆の不動産情報館

www.izutaiyo.co.jp

伊豆太陽ホーム

株式会社

◇熱川店 フリーダイヤル 0120-315-625
〒413-0302 静岡県賀茂郡東伊豆町奈良本1246-73
TEL:0557-22-2288 FAX:0557-22-0062

◇熱海店 フリーダイヤル 0120-86-0679
〒413-0011 静岡県熱海市田原本町6-7角屋ビル2F
TEL:0557-86-4150 FAX:0557-83-4835

■取引態様
媒介

■担当
熱海店