

No:ATD695M

リゾートマンション

贅なるリゾート空間

熱海市 サンヴェール熱海伊豆山 2,150万円



☆ 美しい海と緑に癒されるリゾート時間。きらびやかな海・初島を一望、ブルーに染まる感動的な景色。

☆ 室内はリフォームされ、洗練された空間に。クロス・フローリング一部張替、オープンキッチン仕様・洋室拡張とプランの変更、ドア・引き戸など建具交換、ダウンライト・エアコン、ウォシュレット新規設置など。冷蔵庫スペース拡大、室内物干しの設置、網戸新設など機能面でも

☆ 玄関、リビング壁は調湿などにも優れたエコカラットがアクセントになって、グレード感のある室内に。

☆ サウナ、ジャグジーのある展望温泉大浴場は海一望で素敵です。屋外プール・アスレチックルームもあり玄関ロビー、中庭なども広々としてリゾートを楽しめます。バス停徒歩1分。ペット可で散歩コースもいっぱい。管理も良く、安心なマンション。



所在地: 静岡県熱海市伊豆山1173-8

敷地面積: 10,811.07 m² 3,270.35 坪
構造: 鉄筋コンクリート12階建

築年月: H4/1/1 築年数: 28年

施工: 日本国土開発(株)

管理委託: 日本ハウズイング(株)

全戸数: 88戸 9XX号間取: 31DK

床面積(登記簿): m²(坪)

床面積(壁芯): 104.63 m²(31.65坪)

バルコニー: 13.44 m²(4.06坪)

管理費: 41,220 円/月

修繕積立金: 15,700 円/月

水道代: 1,880 円/月

温泉代: 1,250 円/月

町会費: 100 円/月

合計: 60,150 円/月

温泉大浴場: 有 大浴場:

各戸温泉: 有 プール: 有屋外

駐車場: 共用 10,000/月 700円

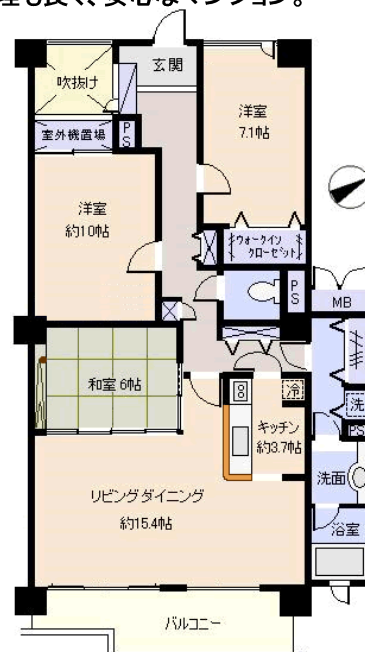
交通: 熱海 駅 約5 Km

バス停: 熱海自動車学校 徒歩 1分

海: 富士山: 日当り:
地勢: 菜園: 生活便:

※図面と現況に相違がある場合は現況を優先いたします。

※土砂災害警戒区域外



伊豆の不動産情報館

www.izutaiyo.co.jp

伊豆太陽ホーム

株式会社

◇熱川店 フリーダイヤル 0120-315-625
〒413-0302 静岡県賀茂郡東伊豆町奈良本1246-73
TEL: 0557-22-2288 FAX: 0557-22-0062

◇熱海店 フリーダイヤル 0120-86-0679
〒413-0011 静岡県熱海市田原本町6-7角屋ビル2F
TEL: 0557-86-4150 FAX: 0557-83-4835

■取引態様
媒介

■担当
熱海店

静岡県宅地建物取引業会員・静岡県知事(7)7587
◇下田本店
〒415-0021 静岡県下田市1丁目1-5ホワイトビル2F
フリーダイヤル 0800-888-4511
TEL: 0558-23-4511 FAX 0558-23-6110