

No:ATD895M

リゾートマンション

海・温泉を心ゆくまで

熱海市 ビラ自然郷マンション

200万円



☆ 自然豊かな熱海自然郷別荘地内に佇むマンション。

☆ 海・大島を一望、暖かな南向き。コンパクトな2Kのお部屋。週末リゾートや、リモートワークにもおすすめ。

☆ 贅沢な個別温泉と、共用部分の温泉大浴場をそれぞれご利用可能です。嬉しいペット可。

☆ 熱海市街からアクセスの良い立地、爽やかな緑に包まれた環境です。バスのご利用も可能で便利。



所在地: 静岡県熱海市上多賀1065-1262

敷地面積: 8.475 m² 2,563.69 坪
構造: 鉄筋コンクリート7階建

築年月: S48/12/1 築年数: 49.2 年

施工: 鹿島建設(株)

管理委託: 株式会社エンゼル

全戸数: 90戸 C2XX号間取: 2K

床面積(登記簿): m²(坪)

床面積(壁芯): 50.22 m²(15.19坪)

バルコニー: 9.72 m²(2.94坪)

管理費: 23,880 円/月

修繕積立金: 7,750 円/月

水道代: 2,616 円/月

温泉代: 8,500 円/月

給湯使用料: 1,200 円/月

合計: 43,946 円/月

温泉大浴場: 有 大浴場: 無

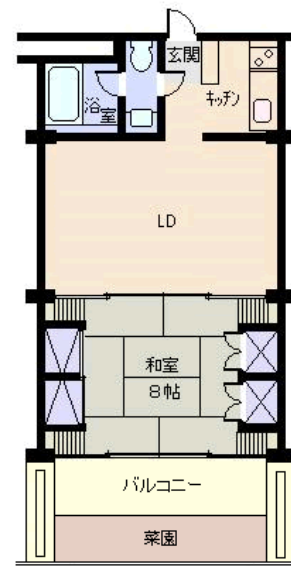
各戸温泉: 有 プール: なし

駐車場: 専用 無料

交通: 熱海 駅 約8 Km

バス停: ビラ自然郷前 徒歩 2 分

海: 一望 富士山: 見えない 日当たり: 良い
地勢: 緩斜面 菜園: 生活便: 不便



※図面と現況に相違がある場合は現況を優先いたします。

※土砂災害警戒区域外

静岡県宅地建物取引業会員・静岡県知事(8)7587
◇下田本店
〒415-0021 静岡県下田市1丁目1-5ホワイトビル2F
フリーダイヤル 0800-888-4511
TEL:0558-23-4511 FAX 0558-23-6110

伊豆の不動産情報館
www.izutaiyo.co.jp
伊豆太陽ホーム
株式会社

◇熱海店
〒413-0011 静岡県熱海市田原本町6-7角屋ビル2F
フリーダイヤル 0120-86-0679
TEL:0557-86-4150 FAX:0557-83-4835

■取引態様
媒介

■担当
熱海店