

No:ATD904M

リゾートマンション

リゾートの風テラス

熱海市 サンヴェール熱海伊豆山

2,250万円



☆ 伊豆山七尾の高台に建つ優雅なリゾート感のあるサンヴェール熱海伊豆山。相模湾・初島一望。蒼と緑の美しい景色。

☆ リゾート感に包まれる格調漂う室内でゆったり寛げるリビング。使い勝手の良い2LDKで広々としたルーフトバルコニー付きの角部屋。丁寧にご利用されコンディション良好、各部屋冷暖房設備を完備しています。

☆ サウナ、ジャグジーのある展望温泉大浴場は海一望で素敵です。屋外プール・アスレチックルームもあり玄関ロビー、中庭なども広々としてリゾートを楽しめます。

☆ 嬉しいペット可。熱海駅から車で12分。バス停が目の前で便利です。



所在地: 静岡県熱海市伊豆山1173-8

敷地面積: 10,811.07 m² 3,270.35 坪
構造: 鉄筋コンクリート12階建

築年月: H4/ 1/ 1 築年数: 32.3 年

施工: 日本国土開発(株)

管理委託: 日本ハウズイング(株)

全戸数: 88戸 3XX号間取: 2LDK

床面積(登記簿): m²(坪)

床面積(壁芯): 84.49 m²(25.55坪)

バルコニー: 18.00 m²(5.44坪)

管理費: 37,180 円/月

修繕積立金: 27,880 円/月

水道代: 3,800 円/月

温泉代: 2,500 円/月

町内会費: 100 円/月

合計: 71,460 円/月

温泉大浴場: 有 大浴場: ペット: 可

各戸温泉: プール: 有屋外 ネット: 未調査

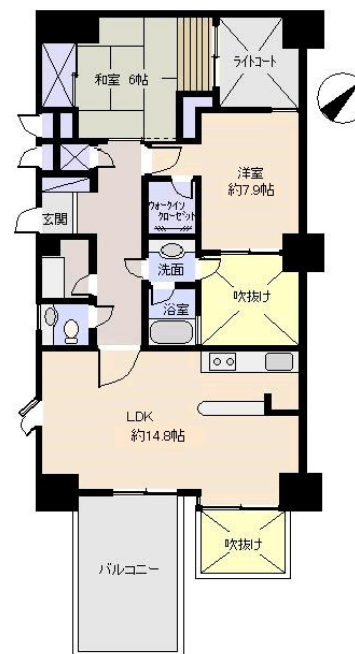
駐車場: 共用 10,000/月 700円

交通: 熱海 駅 約5 Km

バス停: 熱海自動車学校 徒歩 1 分

海: 一望 富士山: 見えない 日当たり: 良い
地勢: 平坦 菜園: 生活便: 普通

※土砂災害特別警戒区域内



※図面と現況に相違がある場合は現況を優先いたします。



静岡県宅地建物取引業会員・静岡県知事(8)7587
◇下田本店
〒415-0021 静岡県下田市1丁目1-5ホワイトビル2F
フリーダイヤル 0800-888-4511
TEL:0558-23-4511 FAX 0558-23-6110

伊豆の不動産情報館
www.izutaiyo.co.jp
伊豆太陽ホーム
株式会社

◇熱海店
〒413-0011 静岡県熱海市田原本町6-7角屋ビル2F
フリーダイヤル 0120-86-0679
TEL:0557-86-4150 FAX:0557-83-4835

■取引態様
媒介
■担当
熱海店