

No:ATG018M

リゾートマンション

源泉かけ流しの大浴場

熱海市 熱海ベネフィス

2,280万円



- ☆ 角部屋、リビングの窓からは熱海らしい海と街の景色を楽しめます。ペット相談
- ☆ 2LDKの間取りは使いやすく、窓の外には熱海港を望むロケーション。平坦で生活便利、定住にも適した立地。商店街・郵便局・病院など徒歩圏です。
- ☆ サウナ付き温泉大浴場が有り、敷地内源泉からの豊富なお湯は評判が良く、清掃時間以外は24時間入浴可能。
- ☆ スーパーや商店街へも近く平坦で歩きやすい立地。



所在地: 静岡県熱海市和田浜南町1356-10

敷地面積: 1,595.48 m² 482.63 坪
構造: 鉄骨・鉄筋コンクリート10階建

築年月: H4/3/1 築年数: 28.8 年

施工: (株)鉄建建設
管理委託: 日本ハウズイング(株)

全戸数: 89戸 4xx号間取: 2LDK

床面積(登記簿): m²(坪)

床面積(壁芯): 85.49 m²(25.86坪)

バルコニー: 4.14 m²(1.25坪)

管理費: 30,000 円/月

修繕積立金: 13,180 円/月

水道代: 4,712 円/月

温泉代: 1,000 円/月

有線利用料: 1,000 円/月

合計: 49,892 円/月

温泉大浴場: 有 大浴場:

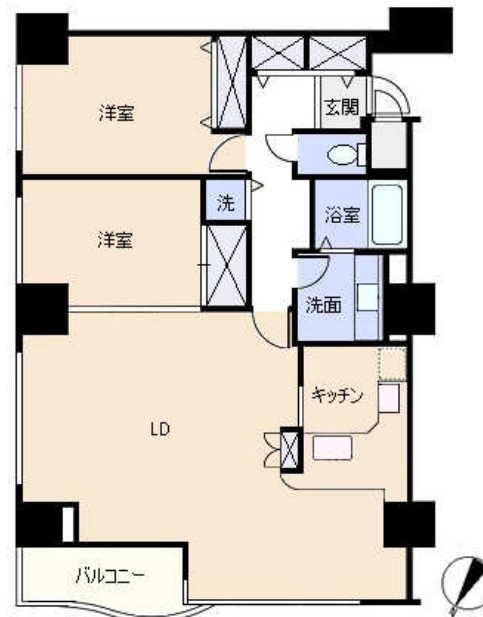
各戸温泉: プール: なし

駐車場: 専用 26台: 13,000円/

交通: 熱海 駅 1.8 Km

バス停: 和田 徒歩 1分

| | | |
|--------|-----------|----------|
| 海: 望む | 富士山: 見えない | 日当たり: 普通 |
| 地勢: 平坦 | 菜園: 不適 | 生活便: 普通 |



※図面と現況に相違がある場合は現況を優先いたします。



静岡県宅地建物取引業会員・静岡県知事(7)7587
 ◇下田本店
 〒415-0021 静岡県下田市1丁目1-5ホワイトビル2F
 フリーダイヤル 0800-888-4511
 TEL: 0558-23-4511 FAX 0558-23-6110

伊豆の不動産情報館
www.izutaiyo.co.jp
伊豆太陽ホーム
株式会社

◇熱海店
 〒413-0011 静岡県熱海市田原本町6-7角屋ビル2F
 フリーダイヤル 0120-86-0679
 TEL: 0557-86-4150 FAX: 0557-83-4835

■取引態様
 媒介
 ■担当
 熱海店