

物件 No: ATS100H

# 中古売家 熱海市 熱海自然郷 2,860万円



## 現地案内図



- ☆ 熱海自然郷:玄岳台(当分譲地の田園調布?)のメインストリートに位置する中古戸建の案内です。(温泉権利:2011.11.3)
- ☆ 屋上から写した熱海港の写真をご覧ください。相模湾・市内・山並みがバランスよくみえる眺望です。花火も見下ろせます。
- ☆ 屋根付の駐車場(2台可)あり。平坦地で庭先でガーデニングが楽しめます。永住にも充分に使える間取りと住環境は当分譲地のなかでも希少です!
- ☆ 管理事務所にも近く、ホテル(プール・レストラン有)・野球場・テニスコートなどあり別荘地内でも楽しめそうです。



所在地: 静岡県熱海市上多賀

区画No: 玄岳台1次 地目: 山林

地積: 444平方メートル(134.31坪)

構造: RC造 陸屋根葺 2階建 築年数: 29.1年  
間取り: 3LDK

床面積: 1F: 59.62 m<sup>2</sup>

2F: 59.62 m<sup>2</sup>

: m<sup>2</sup>

計: 119.24 m<sup>2</sup> 36.07 坪

築年月: 昭和63年5月

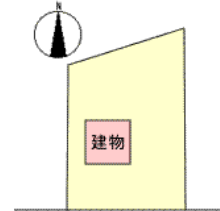
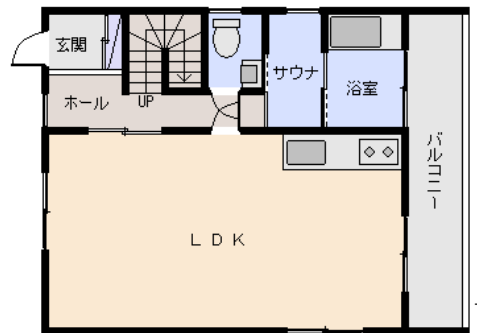
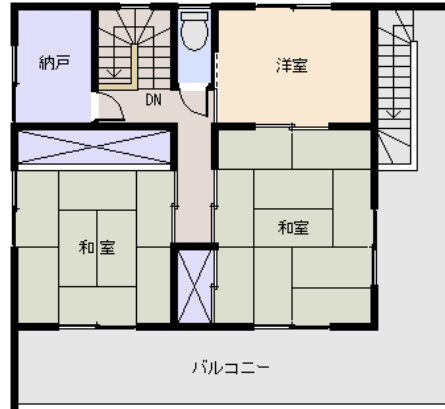
道路: 南西 側幅員 6 m m接道

その他: 電気: 東京電力 水道: 私営 ガス: プロパン 排水: 個別浄化槽  
駐車場: 有 管理費等: 公益費: 46,410円/年(個人)・水道使用料 1,680円(10立方まで)・温泉使用料 3,675円/(5立方まで) 期限: 2011年11月3日迄・所有者名義変更料 9,450円・温泉受湯権名義変更料 52,500円・温泉供給契約更新料 315,000円/10年毎 浄化槽点検費: 21,000円/年額

温泉: 有 標高: 約 m

最寄り駅: 熱海駅 車で

海: 一望	富士山: 見えない
日当り: 良い	生活便: 普通
地勢: 平坦	菜園: 適



6m道路

【配置図】

※図面と現況に相違がある場合は現況を優先いたします。

※土砂災害警戒区域外

静岡県宅地建物取引業会員・静岡県知事(6)7587

◇下田本店 〒415-0016 静岡県下田市中488-1

フリーダイヤル 0800-888-4511

TEL: 0558-23-4511 FAX: 0558-23-6110

## 伊豆の不動産情報館 www.izutaiyo.co.jp

## 伊豆太陽ホーム 株式会社

◇熱川店 フリーダイヤル 0120-315-625  
〒413-0302 静岡県賀茂郡東伊豆町奈良本1246-73  
TEL: 0557-22-2288 FAX: 0557-22-0062

◇熱海店 フリーダイヤル 0120-86-0679  
〒413-0011 静岡県熱海市田原本町6-7角屋ビル2F  
TEL: 0557-86-4150 FAX: 0557-83-4835

■取引態様  
媒介

■担当  
熱海店