

No:ATY040M

リゾートマンション

駅近、海と緑

熱海市 伊豆山ベルエア

398万円



☆ 温泉大浴場に近い1階のお部屋。リフォームされた室内は綺麗に使用されています。玄関入ってすぐの左側にはつくりつけの飾り棚があり、LDKに面した和室はお洒落な畳と天井が魅力です。

☆ トイレにはウォシュレットがついており、洗面室・お風呂場もあたたかみのある色で統一されています。日あたりの良いベランダから見える庭の緑にも心が癒されます。

☆ マンションは管理良好、別棟の温泉大浴場でゆったりリフレッシュ。掛け流しの温泉を存分に楽しんでください。バス停もすぐ近く、通勤のほか駅周辺でのお買い物にも便利。

☆ 1時間に2、3本運行のバス停まで徒歩1分と便利です。熱海駅から徒歩約13分、生活便利なロケーションながら自然を感じながら静かに過ごして頂けます。



所在地: 静岡県熱海市伊豆山268-1

敷地面積: 1,410.47 m² 426.66 坪
構造: 鉄骨・鉄筋コンクリート10階建

築年月: S50/5/1 築年数: 45.2 年

施工: 西松建設(株)

管理委託: 日本ハウズイング(株)

全戸数: 53戸 1XX号間取: 11.11DK

床面積(登記簿): 55.53 m² (16.79坪)

床面積(壁芯): 59.51 m² (18.00坪)

バルコニー: 12.76 m² (3.85坪)

管理費: 22,800 円/月

修繕積立金: 11,700 円/月

水道代: 2,660 円/月

温泉代: 9,231 円/月

: 円/月

合計: 46,391 円/月

温泉大浴場: 有 大浴場:

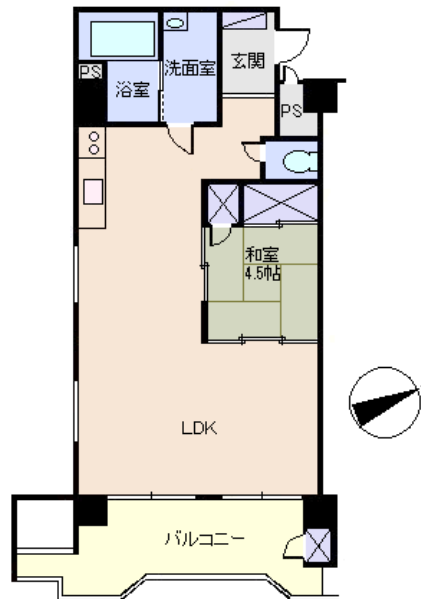
各戸温泉: 有 プール: なし

駐車場: 共用 ・1,575円/1泊

交通: 熱海 駅 1 Km

バス停: 向山 徒歩 1 分

海: 望む 富士山: 見えない 日当たり: 良い
地勢: 緩斜面 菜園: 不適 生活便: 良い



※図面と現況に相違がある場合は現況を優先いたします。

静岡県宅地建物取引業会員・静岡県知事(7)7587
◇下田本店
〒415-0021 静岡県下田市1丁目1-5ホワイトビル2F
フリーダイヤル 0800-888-4511
TEL:0558-23-4511 FAX 0558-23-6110

伊豆の不動産情報館
www.izutaiyo.co.jp
伊豆太陽ホーム
株式会社

◇熱海店
〒413-0011 静岡県熱海市田原本町6-7角屋ビル2F
フリーダイヤル 0120-86-0679
TEL:0557-86-4150 FAX:0557-83-4835

■取引態様
媒介
■担当
熱海店