

No: HIB176H

中古売家

海、伊豆大島一望！

東伊豆町 稲取

2,800万円



- ☆ 海、伊豆大島、稲取の街並み一望！国道135号線から海側に100m程入ったほぼ突き当り。みかん畑の多い静かな環境。周囲に家は少なく、静かに過ごせそうです。陽当たり良好。
- ☆ 建物は築32年、鉄筋コンクリート造陸屋根。5LDKのゆったり設計。内外装リフォームしてお渡します。(外装塗装、キッチン、トイレ、洗面、照明器具取替、各部屋クロス他取替予定)P2台可。
- ☆ 敷地を右側に出ると正面が海。その先さらに階段を2分程下りると稲取港。漁協直売の「こらっしえ」で新鮮な魚が買えます。毎週土日には朝市が開催され楽しみ一杯。近くには新鮮な魚が食べれるお店もあります。
- ☆ スーパー、銀行も徒歩圏、稲取駅、病院、小、中、高校も近く生活便利な場所。



所在地: 静岡県賀茂郡東伊豆町稲取

区画No: 地目: 宅地

地積: 322.8平方メートル(97.64坪)

構造: 鉄筋コンクリート造 陸屋根葺 2階建 築年数: 32.1年 間取り: 5LDK

床面積: 1F: m²
 2F: m²
 : 126.47 m²
 計: 126.47 m² 38.25 坪

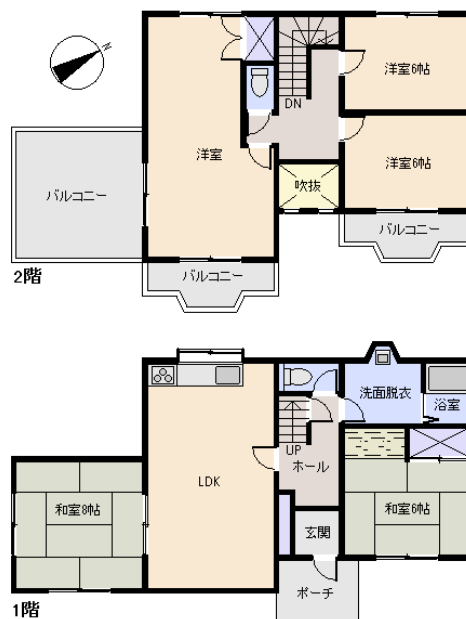
築年月: 平成元年11月

道路: 北側幅員 3 m m接道

その他: 電気: 東京電力 水道: 公営 ガス: プロパン 排水: 個別浄化槽浸透式 駐車場: 有

温泉: 標高: 約 45 m
 最寄り駅: 伊豆稲取駅 0.7km 徒歩で10分
 バス停: 伊豆稲取 0.7Km 10分

海: 一望	富士山: 見えない
日当たり: 良い	生活便: 普通
地勢: 平坦	菜園: 適



※図面と現況に相違がある場合は現況を優先いたします。

※土砂災害警戒区域外

静岡県宅地建物取引業会員・静岡県知事(7)7587

◇下田本店

〒415-0021 静岡県下田市1丁目1-5ホワイトビル2F

フリーダイヤル 0800-888-4511

TEL: 0558-23-4511 FAX: 0558-23-6110

伊豆の不動産情報館
www.izutaiyo.co.jp



◇熱海店

〒413-0011 静岡県熱海市田原本町6-7角屋ビル2F

フリーダイヤル 0120-86-0679

TEL: 0557-86-4150 FAX: 0557-83-4835

■取引態様
媒介

■担当
下田本店