

売別荘

東伊豆町 リゾートパーク伊豆あたがわ 1,480万円



☆ 個性的でモダンな建物は木の質感が素晴らしく、室内、外観とも良い状態です。吹抜け天井、品格ある和室、トップライトのあるリビング・キッチン。海や星が綺麗に見えるロフト...

☆ ほぼ平坦地の200坪！お庭で遊びたい方にお薦め。庭石も綺麗に配置され、庭木も色々と植えられています。紅葉した葉と苔のついた石がとても良い雰囲気です。

☆ ゆったりとした洗面スペースに、4.5帖のスペースが確保された広々とした浴室。高温で上質な温泉をお楽しみいただけます。

☆ 管理体制が非常に良いリゾートパーク伊豆あたがわ。桜並木沿いの自然に囲まれた住環境。別荘地内メイン道路からすぐなので、アクセスも便利です。



所在地: 静岡県賀茂郡東伊豆町奈良本

区画No: やまもも台 地目: 山林

地積: 676平方メートル(204.49坪)

構造: 木造 スレート葺 2階建 築年数: 32.5年
間取り: 2LDK+S

床面積: 1F: m²
2F: m²
延べ: 94.21 m²
計: 94.21 m² 28.49 坪

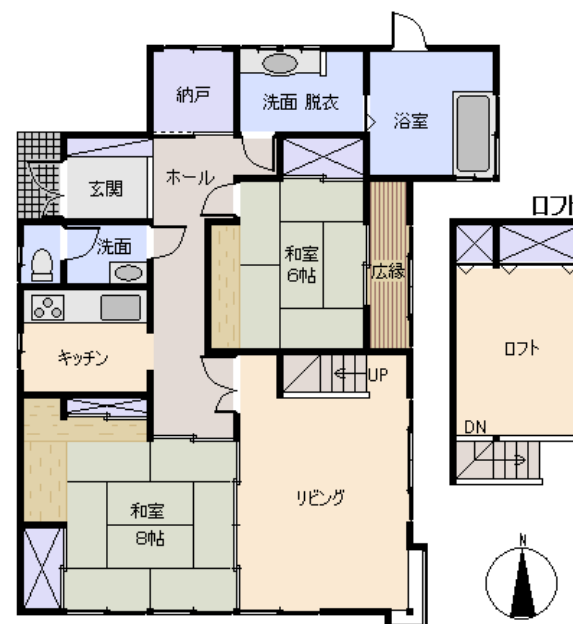
築年月: 平成2年6月

道路: 角地 側幅員 6 m m接道

その他: 電気: 東京電力 水道: 私営 ガス: プロパン 排水: 集中浄化槽
駐車場: 有 管理費等: 管理費6,000円/月 汚水処理施設費6,000円/月
水道基本料2,400円/月 温泉基本料8,000円/月 温泉権利更新料(月私)18,000円/月(10年) 受湯権名義変更料: 100,000円※諸料金には法定所定の消費税が加算されます。

温泉: 有 標高: 約 245 m
最寄り駅: 伊豆熱川駅 2.5km 車で5分

海: 望む 富士山: 見えない
日当たり: 良い 生活便: 普通
地勢: 平坦 菜園: 最適



※図面と現況に相違がある場合は現況を優先いたします。

※土砂災害警戒区域外

静岡県宅地建物取引業会員・静岡県知事(8)7587

◇下田本店

〒415-0021 静岡県下田市1丁目1-5ホワイトビル2F

フリーダイヤル 0800-888-4511

TEL: 0558-23-4511 FAX: 0558-23-6110

伊豆の不動産情報館
www.izutaiyo.co.jp

伊豆太陽ホーム
株式会社

◇熱海店

〒413-0011 静岡県熱海市田原本町6-7角屋ビル2F

フリーダイヤル 0120-86-0679

TEL: 0557-86-4150 FAX: 0557-83-4835

■取引態様
媒介

■担当
熱海店