

物件 No: HIM037H

特選中古 東伊豆町 リゾートパーク伊豆あたがわ 1,580万円



- ☆ 海一望のウッドデッキには石で作られた円形の露天風呂もあり、のんびりと温泉を満喫することができます。
- ☆ 内装はとても綺麗です。1階からの吹き抜け、月や星を眺めることのできるロフトもあります。満月の夜や星が目立つ夜空では天体観測も思うがまま。
- ☆ 築年数も非常に浅く和室の欄間、掘り炬燵、雪見障子など、居心地の良い造りです。仕事で疲れた時間を思う存分癒すことができます。
- ☆ 目の前には傾斜緩めの敷地があり菜園も可能。窓はペアガラスを使い冬もぽかぽかです。裏口にはドッグスペースも完備されています。



所在地: 静岡県賀茂郡東伊豆町大川
区画No: 地目: 山林
地積: 501平方メートル(151.55坪)

構造: 木造 スレート葺 2階建 築年数: 13.7年
間取り: 3LDK+ロフト

床面積: 1F: 65.75 m²
2F: 43.25 m²
: m²

計: 109 m² 32.97 坪

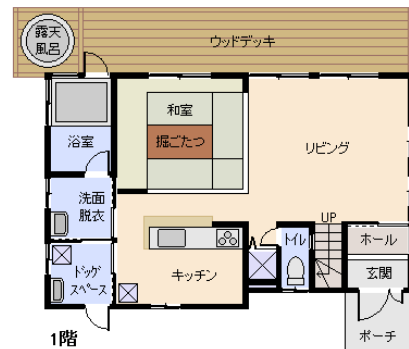
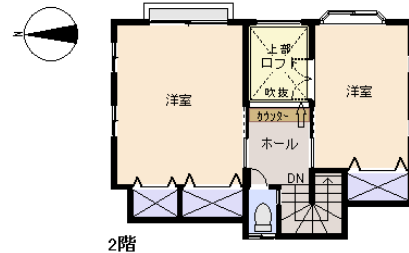
築年月: 平成16年12月

道路: 北西 側幅員 4 m 15 m 接道

その他: 電気: 東京電力 水道: 私营 ガス: プロパン 排水: 集中浄化槽
駐車場: 有 管理費等: ○一般維持管理費6,480円○汚水処理費6,480円○水道2,592円超過料1 m²249円○温泉更新料1口5 m²迄18,000円温泉料8,640円超過1 m²540円 いずれも1ヶ月単位 ○受湯権名義変更料108,000円

温泉: 有 標高: 約 218 m
最寄り駅: 伊豆熱川駅 4.7km 車で20分

海: 一望	富士山: 見えない
日当り: 良い	生活便: 普通
地勢: 緩斜面	菜園: 適



※図面と現況に相違がある場合は現況を優先いたします。

※土砂災害警戒区域外

静岡県宅地建物取引業会員・静岡県知事(7)7587

◇下田本店

〒415-0021 静岡県下田市1丁目1-5ホワイトビル2F

フリーダイヤル 0800-888-4511

TEL: 0558-23-4511 FAX: 0558-23-6110

伊豆の不動産情報館
www.izutaiyo.co.jp



◇熱川店 フリーダイヤル 0120-315-625

〒413-0302 静岡県賀茂郡東伊豆町奈良本1246-73

TEL: 0557-22-2288 FAX: 0557-22-0062

◇熱海店 フリーダイヤル 0120-86-0679

〒413-0011 静岡県熱海市田原本町6-7角屋ビル2F

TEL: 0557-86-4150 FAX: 0557-83-4835

■取引態様
媒介

■担当
熱川店