

No: HIM080H

特選中古

木のぬくもりを感じて暮らす

東伊豆町 大林熱川別荘地

800万円



- ☆ 管理された大林別荘地内にある築年数約10年と比較的新しい海を望む住宅。
- ☆ 傾斜地ではありますが平らなお庭もあり、とてもきれいに整備されていて、菜園や畑などにアレンジ可能です。
- ☆ お庭で野菜などを育てた後には、石造りの浴槽で熱川の温泉を心行くまで堪能できます。
- ☆ お庭を眺めることのできるキッチン、リビングダイニング、ウッドデッキ、ベットを2つ置ける寝室に和室のある2LDKの平屋建て。



所在地: 静岡県賀茂郡東伊豆町奈良本
 区画No: 地目: 原野
 地積: 459平方メートル(138.84坪)

構造: 木造 スレート葺 平家建 築年数: 13.3年
 間取り: 2LDK

床面積: 1F: 76.60 m²
 2F: m²
 : m²
 計: 76.6 m² 23.17 坪

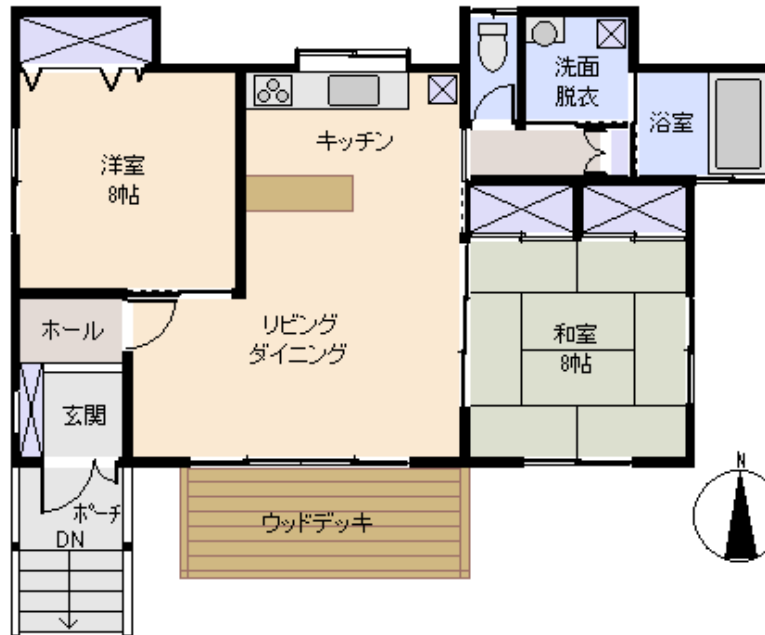
築年月: 平成17年12月

道路: 南東 側幅員 4 m m 接道

その他: 電気: 東京電力 水道: 私営 ガス: プロパン 排水: 個別浄化槽
 駐車場: 有 管理費等: 管理費 15,552円/3ヶ月毎 ・水道基本料 10,125円/3ヶ月毎 ・名義変更料 10,800円
 ・温泉を利用した場合 ・温泉基本料金: 42,120円/3ヶ月 ・温泉利用料金1立方毎324円 ・温泉権名義変更料: 10,800円
 ※管理費は3ヶ月毎の請求になります。

温泉: 有 標高: 約 438 m
 最寄り駅: 伊豆熱川駅 5.4km 車で28分

海: 望む 富士山: 見えない
 日当たり: 良い 生活便: 不便
 地勢: 平坦 菜園: 最適



※図面と現況に相違がある場合は現況を優先いたします。

※土砂災害警戒区域外

静岡県宅地建物取引業会員・静岡県知事(7)7587

◇下田本店

〒415-0021 静岡県下田市1丁目1-5ホワイトビル2F

フリーダイヤル 0800-888-4511

TEL: 0558-23-4511 FAX: 0558-23-6110

伊豆の不動産情報館
www.izutaiyo.co.jp



◇熱川店 フリーダイヤル 0120-315-625

〒413-0302 静岡県賀茂郡東伊豆町奈良本1246-73

TEL: 0557-22-2288 FAX: 0557-22-0062

◇熱海店 フリーダイヤル 0120-86-0679

〒413-0011 静岡県熱海市田原本町6-7角屋ビル2F

TEL: 0557-86-4150 FAX: 0557-83-4835

■取引態様
媒介

■担当
熱川店
青野