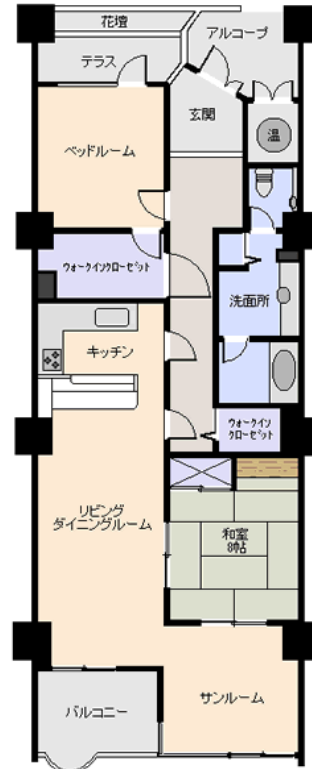


物件 No: HIM109M

リゾートマンション 東伊豆町 エリゼ熱川 750万円



- ☆ 海一望の12階の2LDK/114平米のお部屋です。台所からも、リビングからも、伊豆熱川の海が何時でも目の前に飛び込んできます。
- ☆ ベットルームにウォークインクローゼット、廊下沿いにもクローゼット。玄関も大きく段差も小さく使いやすい造りになっています
- ☆ 大浴場 フロント 廊下など、全てにおいて広々とした空間が広がり、お部屋にいたっては100㎡ とて寛げる広さになっています。
- ☆ 大きな温泉大浴場でゆっくりと汗を流し、お部屋のバルコニーで熱川の町と目の前に広がる海を眺め、のんびりと読みたい本を読みつくす、思う存分伊豆ライフを堪能できます。



所在地: 静岡県賀茂郡東伊豆町奈良本1248-1

敷地面積: 9,736.45 m² 2,945.28 坪
 構造: 鉄骨・鉄筋コンクリート地上13階建地下1階建
 築年月: H3/3/1 築年数: 26.4 年
 施工: (株)間組
 管理委託: 三菱地所コミュニティ
 全戸数: 173戸 12XX号間取: 2LDK+サ
 床面積(登記簿): 114.70 m² (34.69坪)
 床面積(壁芯): 122.21 m² (36.96坪)
 バルコニー: 8.10 m² (2.45坪)
 管理費: 58,760 円/月
 修繕積立金: 14,829 円/月
 水道代: 1,404 円/月
 温泉代: 円/月
 : 円/月
 合計: 74,993 円/月
 温泉大浴場: 有 大浴場:
 各戸温泉: プール: 有屋内
 駐車場: 共用 1万円/月 20日
 交通: 伊豆熱川 駅 0.4 Km
 バス停: 熱川口 徒歩 5分

海: 一望 富士山: 見えない 日当たり: 良い
 地勢: 緩斜面 菜園: 生活便: 良い

※図面と現況に相違がある場合は現況を優先いたします。

※土砂災害警戒区域外

静岡県宅地建物取引業会員・静岡県知事(7)7587

◇下田本店 〒415-0016 静岡県下田市中488-1

フリーダイヤル 0800-888-4511

TEL: 0558-23-4511 FAX 0558-23-6110

伊豆の不動産情報館 www.izutaiyo.co.jp

伊豆太陽ホーム 株式会社

◇熱川店 フリーダイヤル 0120-315-625
 〒413-0302 静岡県賀茂郡東伊豆町奈良本1246-73
 TEL: 0557-22-2288 FAX: 0557-22-0062

■取引態様
媒介

◇熱海店 フリーダイヤル 0120-86-0679
 〒413-0011 静岡県熱海市田原本町6-7角屋ビル2F
 TEL: 0557-86-4150 FAX: 0557-83-4835

■担当
熱川店