

物件 No: HIP335H

# 中古売家 東伊豆町 熱川サンシティ希望ヶ丘 780万円



## 現地案内図



- ☆ サンシティ希望ヶ丘敷地内に位置しており、海は見えませんが、山に囲まれた静かな場所に有り、隠れ家のような別荘。
- ☆ とても綺麗な状態のお部屋は、開放感のある1階リビング、寝室に利用可能な洋室と、収納やちょっとした、遊びのスペースとしても使えるロフトも完備
- ☆ 温泉はございませんが、とても広い浴室には石で作られた浴槽と、陶器でできた円形のお風呂・洗い場には2つのシャワーを備えています。
- ☆ 玄関アプローチ、駐車場は比較的平坦で、調度良い大きさのお庭は人工芝で綺麗にしております。



所在地: 静岡県賀茂郡東伊豆町奈良本

区画No: 地目: 山林

地積: 250平方メートル(75.62坪)

構造: 木造 スレート葺 2階建 築年数: 9.3年間取り: 1LDK+ロフト

床面積: 1F: 57.51 m<sup>2</sup>

2F: 24.30 m<sup>2</sup>

: m<sup>2</sup>

計: 81.81 m<sup>2</sup> 24.74 坪

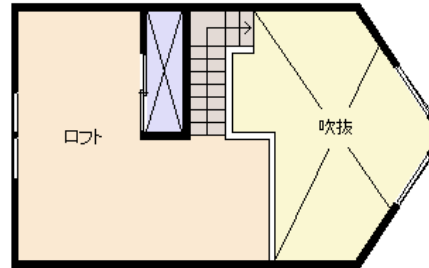
築年月: 平成20年1月

道路: 東側幅員 6 m m接道

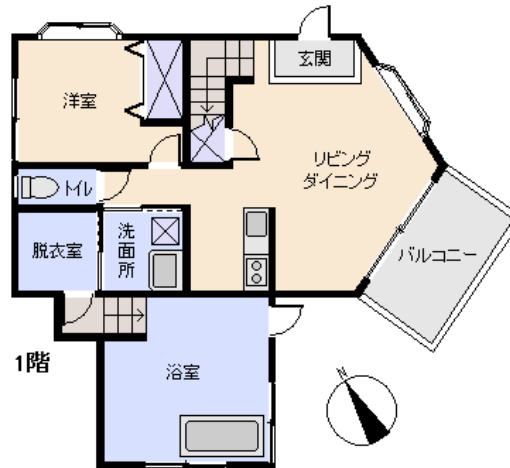
その他: 電気: 東京電力 水道: 私营 ガス: プロパン  
排水: 集中浄化槽 駐車場: 有 管理費等: 管理費 93,600円/年(水道基本料10m<sup>3</sup>/月含む)・水道の月間使用料が10m<sup>3</sup>を超える場合は960円/m<sup>3</sup>毎別途必要・購入時水道メーター

温泉: 不可 標高: 約 270 m

最寄り駅: 伊豆熱川駅 4.4km 車で11分



2階



1階

※図面と現況に相違がある場合は現況を優先いたします。

海: 見えない	富士山: 見えない
日当り: 良い	生活便: 普通
地勢: 平坦	菜園: 不適

静岡県宅地建物取引業会員・静岡県知事(6)7587

◇下田本店 〒415-0016 静岡県下田市中488-1

フリーダイヤル 0800-888-4511

TEL: 0558-23-4511 FAX: 0558-23-6110

## 伊豆の不動産情報館 www.izutaiyo.co.jp

## 伊豆太陽ホーム 株式会社

◇熱川店 フリーダイヤル 0120-315-625  
〒413-0302 静岡県賀茂郡東伊豆町奈良本1246-73  
TEL: 0557-22-2288 FAX: 0557-22-0062

◇熱海店 フリーダイヤル 0120-86-0679  
〒413-0022 静岡県熱海市昭和町5-6 田代ビル1F  
TEL: 0557-86-4150 FAX: 0557-83-4835

■取引態様  
媒介

■担当  
熱川店