

No: HIP380H

中古住宅

心安らぐひとときを

東伊豆町 リゾートパーク伊豆あたがわ 1,180万円



- ☆ リゾートパーク伊豆あたがわ、綺麗に整備された別荘地内に位置し、定住にも別荘にも適した、小鳥の声の聞こえる静かな場所に有ります。
- ☆ 玄関を開けた瞬間から、熱川の山々が目に飛びこみ、海と山を同時に楽しむことのできる、開放感のある佇まいは、疲れた心を癒してくれます。
- ☆ バルコニーと隣接した、インナーバルコニーは電動のシャッター付で、本を読んだり、バーベキューをしたりと、快適なリゾートライフを演出してくれます。
- ☆ ダブルベットが置けるロフトや、寛ぎの和室、お風呂に至るまで、都会の喧騒を忘れのんびりすることのできる別荘です。



所在地: 静岡県賀茂郡東伊豆町奈良本
 区画No: 汐見台3-11 地目: 山林
 地積: 512平方メートル(154.88坪)

構造: 木造 スレート葺 2階建 築年数: 31.4年
 間取り: 2LDK+S

床面積: 1F: 66.47 m²
 2F: 14.06 m²
 : m²
 計: 80.53 m² 24.36 坪

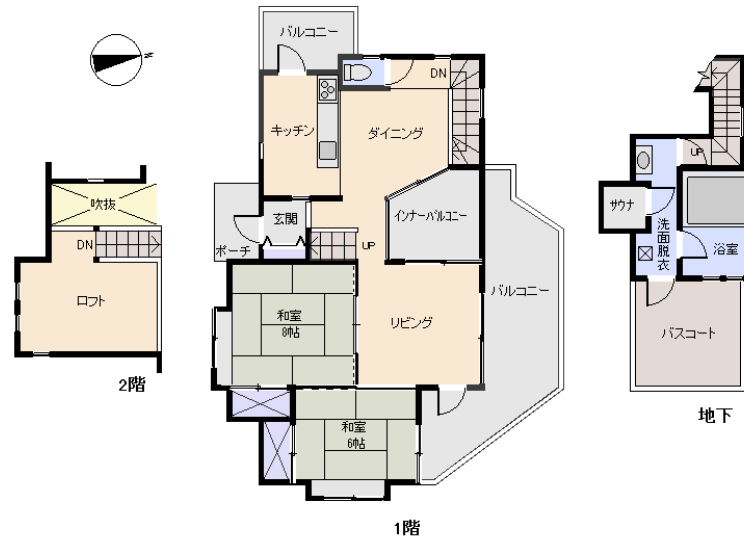
築年月: 昭和63年3月

道路: 東側幅員 4 m m接道

その他: 電気: 東京電力 水道: 私营 ガス: プロパン
 排水: 集中浄化槽 駐車場: 有 管理費等: 管理費6,480円/月 汚水処理費6,480円/月 水道基本料2,592円/月※今後、土砂災害特別警戒区域に指定の予定あり

温泉: 可 標高: 約 m
 最寄り駅: 伊豆熱川駅 2.6km 車で9分

海: 望む	富士山: 見えない
日当り: 良い	生活便: 普通
地勢: 傾斜	菜園: 不適



※図面と現況に相違がある場合は現況を優先いたします。

※土砂災害特別警戒区域内

静岡県宅地建物取引業会員・静岡県知事(7)7587

◇下田本店

〒415-0021 静岡県下田市1丁目1-5ホワイトビル2F

フリーダイヤル 0800-888-4511

TEL: 0558-23-4511 FAX: 0558-23-6110

伊豆の不動産情報館
www.izutaiyo.co.jp



◇熱川店 フリーダイヤル 0120-315-625

〒413-0302 静岡県賀茂郡東伊豆町奈良本1246-73

TEL: 0557-22-2288 FAX: 0557-22-0062

◇熱海店 フリーダイヤル 0120-86-0679

〒413-0011 静岡県熱海市田原本町6-7角屋ビル2F

TEL: 0557-86-4150 FAX: 0557-83-4835

■取引態様
媒介

■担当
熱川店