

物件 No: HIP397H

## 中古住宅

# 東伊豆町 リゾートパーク伊豆あたがわ 3,000万円



- ☆ 閑静なリゾートパーク伊豆あたがわの別荘地内にあり、小鳥の音が聞こえるとても静かな場所に有ります。
- ☆ バルコニーから見下ろすお庭はまさに『和』を感じさせる庭園！庭木の手入れも万全な状態です！
- ☆ ロフト付きの広々としたリビングダイニングは、贅沢なひと時を味わえる安らぎの空間です。
- ☆ 管理体制が非常に良いリゾートパーク伊豆あたがわ。桜並木沿いの自然に囲まれた住環境。高台から眺める伊豆大島を独り占め。



所在地: 静岡県賀茂郡東伊豆町奈良本  
 区画No: 地目: 宅地・山林  
 地積: 967.04平方メートル(292.53坪)

構造: 鉄骨造 スレート葺 2階建 築年数: 17.9年

床面積: 1F: 101.25㎡  
 2F: 91.53㎡  
 : ㎡  
 計: 192.78㎡ 58.31坪

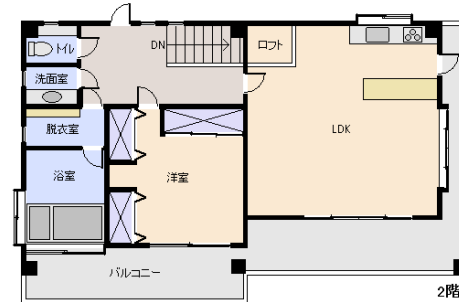
築年月: 平成12年5月

道路: 東・側幅員 5 m m接道

その他: 電気: 東京電力 水道: 私营 ガス: プロパン 排水: 集中浄化槽  
 駐車場: 有 管理費等: 管理費6,000円/月 汚水処理施設費6,000円/月 温泉基本料8,000円/月 温泉権利更新料17,500円/月(10年) 温泉名義変更料100,000円/1回 水道基本料2,400円/月  
 ※諸料金には法定所定の消費税が加算されます。

温泉: 有 標高: 約 m  
 最寄り駅: 伊豆熱川駅 3.69km 車で13分

海: 一望 富士山: 見えない  
 日当り: 良い 生活便: 普通  
 地勢: 平坦 菜園: 最適



※図面と現況に相違がある場合は現況を優先いたします。

静岡県宅地建物取引業会員・静岡県知事(7)7587

◇下田本店 〒415-0016 静岡県下田市中488-1

フリーダイヤル 0800-888-4511

TEL: 0558-23-4511 FAX: 0558-23-6110

伊豆の不動産情報館  
[www.izutaiyo.co.jp](http://www.izutaiyo.co.jp)



◇熱川店 フリーダイヤル 0120-315-625  
 〒413-0302 静岡県賀茂郡東伊豆町奈良本1246-73  
 TEL: 0557-22-2288 FAX: 0557-22-0062

◇熱海店 フリーダイヤル 0120-86-0679  
 〒413-0011 静岡県熱海市田原本町6-7角屋ビル2F  
 TEL: 0557-86-4150 FAX: 0557-83-4835

■取引態様  
 媒介

■担当  
 熱川店