

物件 No: HIP408H

中古売家 東伊豆町 リゾートパーク伊豆あがわ 2,200万円



- ☆ 静かで整備をされた別荘地、リゾートパーク伊豆あがわ 眺望の良い場所に位置しており、家の建築素材にマボガニーを使用した扉など、高強度・性能にこだわった造りです。
- ☆ 駐車場からスムーズに出入りができる、平坦な玄関や、定住するために造られた豊富な収納のLDK、湯量の豊富なアツアツの温泉を引き込んだお風呂、海一望の和室等、とても過ごしやすい環境です。
- ☆ お庭部分は傾斜ではありますが、ミカンやニューサマーなど季節の果実や菜園を楽しむことができ、田舎暮らしを満喫することができます。
- ☆ 玄関前は平坦でちょっとしたウィーキングなどを楽しめ、別荘地内には足湯・テニスコート・夏場にはプールを楽しむ事も出来ます。



所在地: 静岡県賀茂郡東伊豆町奈良本
区画No: 地目: 山林
地積: 522平方メートル(157.9坪)

構造: 木造 セメント瓦葺 2階建 築年数: 17.4年

床面積:	1F:	51.35 m ²
	2F:	36.43 m ²
	:	m ²
	計:	87.78 m ² 26.55 坪

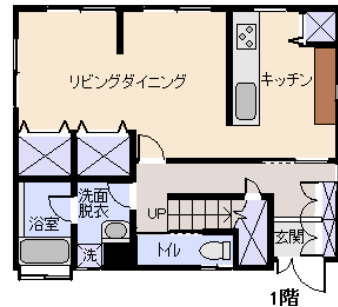
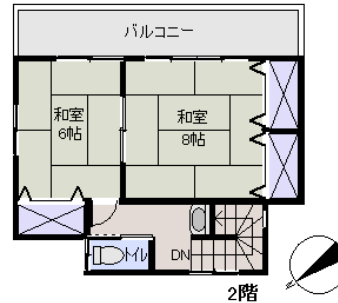
築年月: 平成12年11月

道路: 北西 側幅員 6 m m接道

その他: 電気: 東京電力 水道: 私有 ガス: プロパン 排水: 集中浄化槽
駐車場: 有 管理費等: 管理費等: 管理費6,000円/月 汚水処理施設費6,000円/月 温泉基本料8,000円/月 温泉権利更新料17,500円/月(10年) 温泉名義変更料100,000円/1回 水道基本料2,400円/月 ※諸料金には法定所定の消費税が加算されます。

温泉: 有 標高: 約 282 m
最寄り駅: 伊豆熱川駅 4.0km 車で11分

海: 一望	富士山: 見えない
日当たり: 良い	生活便: 普通
地勢: 緩斜面	菜園: 適



※図面と現況に相違がある場合は現況を優先いたします。

※土砂災害警戒区域外

静岡県宅地建物取引業会員・静岡県知事(7)7587

◇下田本店 〒415-0016 静岡県下田市中488-1

フリーダイヤル 0800-888-4511

TEL: 0558-23-4511 FAX: 0558-23-6110

伊豆の不動産情報館 www.izutaiyo.co.jp



◇熱川店 フリーダイヤル 0120-315-625
〒413-0302 静岡県賀茂郡東伊豆町奈良本1246-73
TEL: 0557-22-2288 FAX: 0557-22-0062

◇熱海店 フリーダイヤル 0120-86-0679
〒413-0011 静岡県熱海市田原本町6-7角屋ビル2F
TEL: 0557-86-4150 FAX: 0557-83-4835

■取引態様
媒介

■担当
熱川店