

物件 No: HIP410H

特選中古 東伊豆町 リゾートパーク伊豆あたがわ 970万円



- ☆ リゾートパーク伊豆あたがわ、平坦で緑あふれる場所に位置した、囲炉裏とお庭の素晴らしい、家族で楽しめる物件です。
- ☆ 280坪を超える敷地は、広々した芝庭、作物・果樹を植えるのに適した傾斜部分に分かれ、伊豆での田舎暮らしを満喫することができます。
- ☆ 天井の高いリビング・お庭に面したバルコニー、石造りの室内風呂や露天風呂もある贅沢な造りで、光差し込む窓際でつい昼寝をしたくなります。
- ☆ 駐車場は2台分、ご家族、ご友人が遊びに来た時も重宝します。玄関横の芝で、優雅にティータイムなど様々な過ごし方が楽しめます。



所在地: 静岡県賀茂郡東伊豆町大川
 区画No: 地目: 山林
 地積: 946平方メートル(286.16坪)

構造: 木造 スレート葺 2階建 築年数: 18.2年
 間取り: 3LDK

床面積: 1F: 67.16㎡
 2F: 39.71㎡
 : ㎡

計: 106.87㎡ 32.32坪

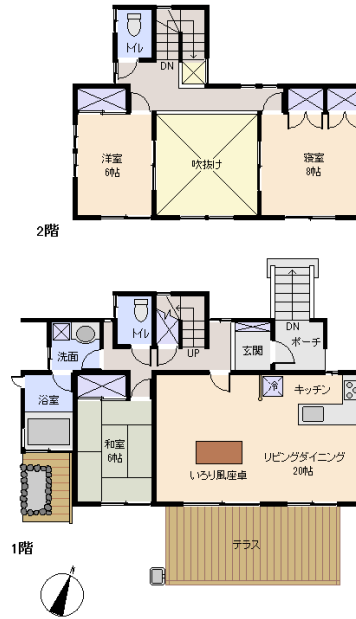
築年月: 平成12年3月

道路: 北西 側幅員 5 m m接道

その他: 電気: 東京電力 水道: 私营 ガス: プロパン
 排水: 集中浄化槽 駐車場: 有 管理費等: 管理費6,480円/月 汚水処理施設費6,480円/月
 水道基本料2,592円/月 温泉利用の場合温泉
 権利金2,160,000円 温泉利用料8,640円/月

温泉: 可 標高: 約 m
 最寄り駅: 伊豆熱川駅 4.5km 車で12分

海: 見えない 富士山: 見えない
 日当たり: 生活便: 普通
 地勢: 平坦 菜園: 最適



※図面と現況に相違がある場合は現況を優先いたします。

静岡県宅地建物取引業会員・静岡県知事(7)7587
 ◇下田本店 〒415-0016 静岡県下田市中488-1
 フリーダイヤル 0800-888-4511
 TEL: 0558-23-4511 FAX: 0558-23-6110

伊豆の不動産情報館
www.izutaiyo.co.jp

伊豆太陽ホーム
 株式会社

◇熱川店 フリーダイヤル 0120-315-625
 〒413-0302 静岡県賀茂郡東伊豆町奈良本1246-73
 TEL: 0557-22-2288 FAX: 0557-22-0062

◇熱海店 フリーダイヤル 0120-86-0679
 〒413-0011 静岡県熱海市田原本町6-7角屋ビル2F
 TEL: 0557-86-4150 FAX: 0557-83-4835

■取引態様
 媒介

■担当
 熱川店