

No: HIP535H

中古売家

東伊豆町 熱川台

1,110万円



☆ 綺麗な海が見たい！海を見て元気が欲しい！そんな貴方へ…。

☆ 約50坪、4LDKの間取りはゆったりとご利用頂ける十分な広さ。

☆ 全室南向き。ガス乾燥機・オープンも新設。オーシャンビューにビューバスからの景色も素晴らしい。

☆ 小鳥のさえずりを聞きながら森林浴・読書など静かな環境の中でリラックス。都会の喧騒を忘れましょう。



所在地: 静岡県賀茂郡東伊豆町奈良本

区画No: 地目: 宅地

地積: 310.72平方メートル(93.99坪)

構造: 木造 スレート葺 2階建 築年数: 33.9年
間取り: 4LDK

床面積: 1F: 92.12 m²

2F: 75.28 m²

: m²

計: 167.4 m² 50.63 坪

築年月: 平成2年4月

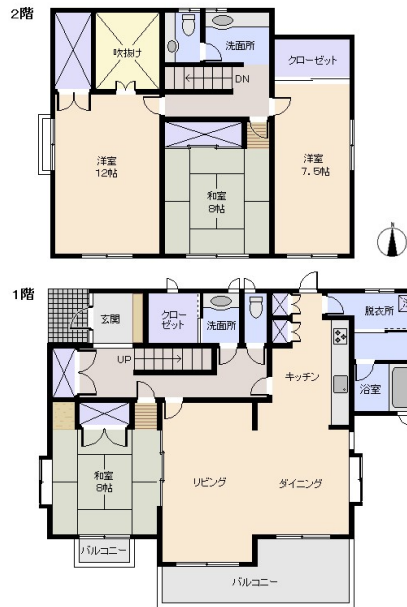
道路: 西側幅員 4 m m接道

その他: 電気: 東京電力 水道: 私営 ガス: プロパン 排水: 個別浄化槽
駐車場: 有 管理費等: 管理費2,500円/月 (内訳: 委託費: 月額1,000円 維持費: 月額1,500円) 水道基本料 2,500円/月 (10立方まで) 超過料 150円/1立方
諸料金には法廷所定の消費税がかかります。その他温泉地・道路持分あり。※再建築不可

温泉: 不可 標高: 約185 m ネット: 未調査
最寄り駅: 伊豆熱川駅 2km 車で5分

海: 一望	富士山: 見えない
日当り: 良い	生活便: 普通
地勢: 傾斜	菜園: 不適

※土砂災害警戒区域外 津波災害警戒区域外



※図面と現況に相違がある場合は現況を優先いたします。



静岡県宅地建物取引業会員・静岡県知事(8)7587
 ◇下田本店
 〒415-0021 静岡県下田市1丁目1-5ホワイトビル2F
 フリーダイヤル 0800-888-4511
 TEL: 0558-23-4511 FAX: 0558-23-6110

伊豆の不動産情報館
www.izutaiyo.co.jp
伊豆太陽ホーム
 株式会社

◇熱海店
 〒413-0011 静岡県熱海市田原本町6-7角屋ビル2F
 フリーダイヤル 0120-86-0679
 TEL: 0557-86-4150 FAX: 0557-83-4835

■取引態様
 媒介
 ■担当
 熱海店