

物件 No: IT5833H

売別荘 伊東市 宇佐美みのりの村 1,000万円



現地案内図



- ☆ 樹木に覆われた山々の時のうつろいとともに変容する美しい姿を楽しめる素晴らしい眺望。
- ☆ 木々を渡る風声・可愛らしい小鳥のさえずり、・夜空にまたたく満天の星。自然との対話をとおして、過す寛ぎがあります。
- ☆ 天井高く、間仕切壁を少なくしたダイナミックで開放感溢れる空間。小屋裏から出られる展望台。燃える火を皆で囲める暖炉に床暖房などギュッと詰まり過ぎ
- ☆ 「建築家による設計」・建築家自身がご利用になる為に設計された、ロマンにみちた時間を家族や友人と共有できる場所。



所在地: 静岡県伊東市宇佐美

区画No: 地目: 原野

地積: 450平方メートル(136.12坪)

構造: 木造鉄筋コンクリート造 築年数: 30.5年
間取り: 2LDK

| | | | |
|------|-----|----------------------|--------|
| 床面積: | 1F: | m ² | |
| | 2F: | m ² | |
| | 延べ: | 87.96 m ² | |
| | 計: | 87.96 m ² | 26.6 坪 |

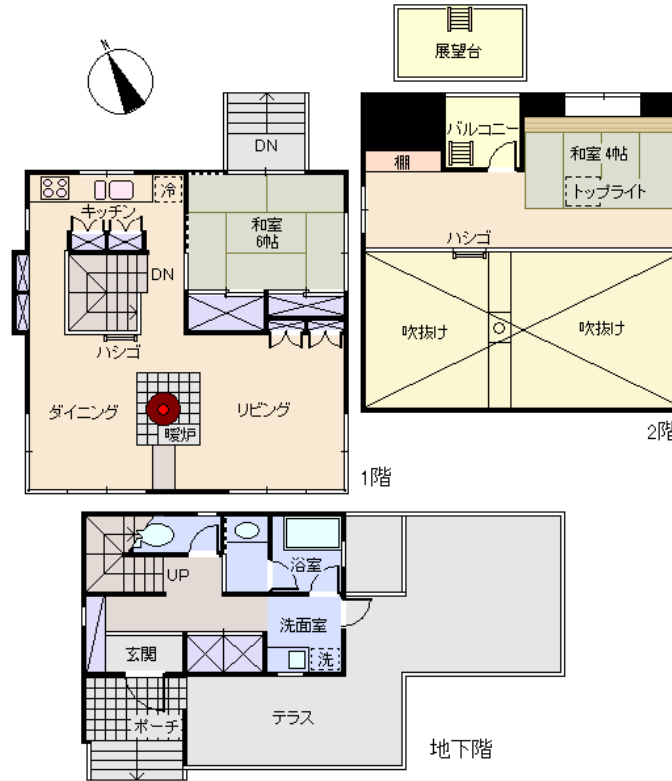
築年月: 昭和62年1月

道路: 南側幅員 6 m m接道

その他: 電気: 東京電力 水道: 私营 ガス: プロパン
排水: 集中浄化槽 管理費等: 建物未登記・
管理費42,000円/年 施設維持費6,000円/年
水道18,000円/年 汚水処理30,000円/年 消費税別

温泉: 可 標高: 約 370 m
最寄り駅: 宇佐美駅 4.8km 車で12分

| | |
|---------|-----------|
| 海: 見えない | 富士山: 見えない |
| 日当り: 良い | 生活便: 普通 |
| 地勢: 緩斜面 | 菜園: 適 |



※図面と現況に相違がある場合は現況を優先いたします。

※土砂災害警戒区域外

静岡県宅地建物取引業会員・静岡県知事(6)7587

◇下田本店 〒415-0016 静岡県下田市中488-1

フリーダイヤル 0800-888-4511

TEL: 0558-23-4511 FAX: 0558-23-6110

伊豆の不動産情報館

www.izutaiyo.co.jp

伊豆太陽ホーム

株式会社

◇熱川店 フリーダイヤル 0120-315-625
〒413-0302 静岡県賀茂郡東伊豆町奈良本1246-73
TEL: 0557-22-2288 FAX: 0557-22-0062

◇熱海店 フリーダイヤル 0120-86-0679
〒413-0011 静岡県熱海市田原本町6-7角屋ビル2F
TEL: 0557-86-4150 FAX: 0557-83-4835

■取引態様
媒介

■担当
熱海店