

No: IT5844H

売戸建

伊東市 宇佐美みのりの村

1,500万円



現地案内図



- ☆ 建物は各部屋がゆったりとして、窓も大きく、天井も高く開放感があります。全室オーシャンビュー、綺麗な相模湾・夜景・花火が一望できます。薪ストーブ付き
- ☆ ほぼ平坦地でありながら、綺麗な海と山が望める立地。温泉も引込が可能で理想的なロケーション。みのりの村の中でも、道路が広く環境の良い桜の丘地区
- ☆ 角地で清々しい風が通る明るい環境。隣地は桜の丘公園で、池で鯉が泳いでいたり、和風建築、桜茶屋もあり風情を感じます。
- ☆ 建物は全体的にメンテナンスが必要ですが、楽しい場所になりそうです。



所在地: 静岡県伊東市宇佐美

区画No: 地目: 原野

地積: 500平方メートル(151.25坪)

構造: 木造 スレート葺 2階建 築年数: 32.2年
間取り: 4LDK

床面積: 1F: 98.54 m²

2F: 70.38 m²

: m²

計: 168.92 m² 51.09 坪

築年月: 平成元年2月

道路: 北・側幅員 8 m m接道

その他: 電気: 東京電力 水道: 私营 ガス: プロパン
排水: 集中浄化槽 管理費等: 管理費48,000
円/年 ・施設維持費6,000円/年 ・水道温泉
18,000円/年 ・集中浄化槽維持管理費48,000
円/年 ※別途消費税 ・温泉引込費用等はお

温泉: 可 標高: 約 200 m

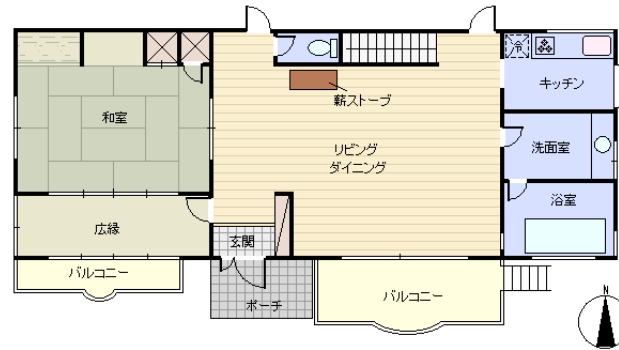
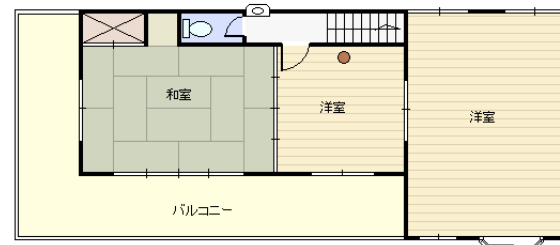
最寄り駅: 宇佐美駅 3.5km 車で8分

バス停: 桜の丘公園 0.05Km 1分

海: 一望 富士山: 見えない

日当り: 良い 生活便: 普通

地勢: 平坦 菜園: 適



※図面と現況に相違がある場合は現況を優先いたします。

※土砂災害警戒区域外

静岡県宅地建物取引業会員・静岡県知事(7)7587

◇下田本店

〒415-0021 静岡県下田市1丁目1-5ホワイトビル2F

フリーダイヤル 0800-888-4511

TEL: 0558-23-4511 FAX: 0558-23-6110

伊豆の不動産情報館

www.izutaiyo.co.jp

伊豆太陽ホーム

株式会社

◇熱海店

〒413-0011 静岡県熱海市田原本町6-7角屋ビル2F

フリーダイヤル 0120-86-0679

TEL: 0557-86-4150 FAX: 0557-83-4835

■取引態様
媒介

■担当
熱海店