

No: IT5858Z

# 売アパート 好立地の海近・アパート 伊東市 宇佐美

## 1,600万円



- ☆ 海に近いので、海水浴・釣り・サーフィンなど海辺の生活が楽しめます。
- ☆ 駅まで徒歩約5分で電車移動も楽々
- ☆ 平坦地なので、買物など生活便利。自転車、キックボードなど
- ☆ 各部屋、ゆったりした広さも魅力的



所在地: 静岡県伊東市宇佐美

区画No: 地目: 宅地  
地積: 211.33平方メートル(63.92坪)

構造: 木造 スレート葺 2階建 築年数: 33.8年  
間取り: 2DK×6

床面積: 1F: 122.11 m<sup>2</sup>  
2F: 122.11 m<sup>2</sup>  
: m<sup>2</sup>  
計: 244.22 m<sup>2</sup> 73.87 坪

築年月: 平成2年5月

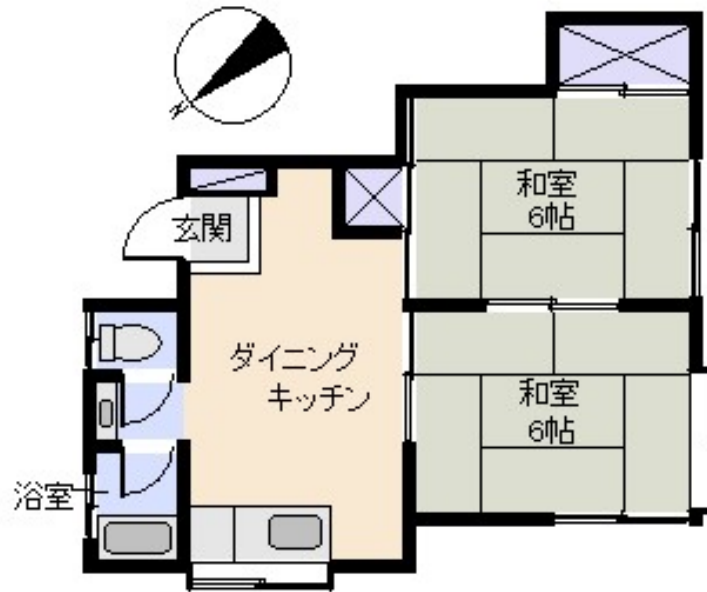
道路: 東側幅員 6 m m接道

その他: 電気: 東京電力 水道: 公営 ガス: プロパン  
排水: 本下水 駐車場: 無

温泉: 不可 標高: 約9 m ネット: 未調査  
最寄り駅: 宇佐美駅 0.36km 徒歩で5分

海: 見えない	富士山: 見えない
日当り: 普通	生活便: 良い
地勢: 平坦	菜園: 不適

※土砂災害警戒区域外 津波災害警戒区域内



※図面と現況に相違がある場合は現況を優先いたします。

静岡県宅地建物取引業会員・静岡県知事(8)7587  
 ◇下田本店  
 〒415-0021 静岡県下田市1丁目1-5ホワイトビル2F  
 フリーダイヤル 0800-888-4511  
 TEL:0558-23-4511 FAX:0558-23-6110

**伊豆の不動産情報館**  
[www.izutaiyo.co.jp](http://www.izutaiyo.co.jp)  
**伊豆太陽ホーム**  
 株式会社

◇熱海店  
 〒413-0011 静岡県熱海市田原本町6-7角屋ビル2F  
 フリーダイヤル 0120-86-0679  
 TEL:0557-86-4150 FAX:0557-83-4835

■取引態様  
 媒介  
 ■担当  
 熱海店