

No:IT9076M

# リゾートマンション

## 伊東市 サニー Crest 伊東

# 1,280万円



☆ 伊東駅より徒歩約14分。適度な運動にも最適な距離、駅とマンションの間には飲食店やスーパーやコンビニもあるので生活便利。

☆ エントランスを入ると高級ホテルを思わせる開放的で明るい吹抜のホールに各戸へ導く長いエスカレーターが印象的。

☆ お部屋からは伊東の街並みと海を望みます。

☆ レジャーの拠点としてリゾート志向の方はもちろん、生活便 & 交通便良好なので定住の方にもお勧めです。



所在地: 静岡県伊東市岡378-1

敷地面積: 16.733.73 m<sup>2</sup> 5,061.96 坪  
構造: 鉄骨・鉄筋コンクリート14階建

築年月: H5/2/1 築年数: 31.1 年

施工: (株)熊谷組  
管理委託: 株式会社 エンゼル

全戸数: 294戸 5XX号間取: 11DK

床面積(登記簿): m<sup>2</sup> (坪)

床面積(壁芯): 56.09 m<sup>2</sup> (16.96坪)

バルコニー: 7.56 m<sup>2</sup> (2.28坪)

管理費: 19,700 円/月

修繕積立金: 7,310 円/月

水道代: 1,000 円/月

温泉代: 円/月

: 円/月

合計: 28,010 円/月

温泉大浴場: 有 大浴場: ペット: 不可

各戸温泉: 無 プール: 有屋外 ネット: 未調査

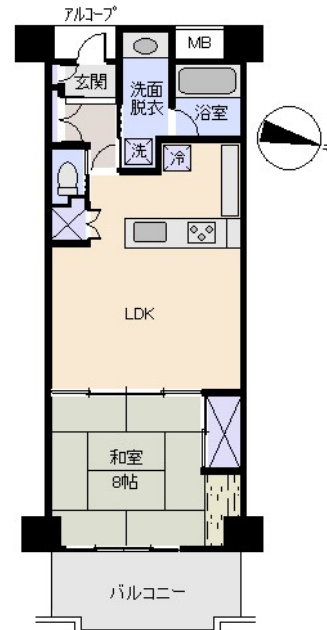
駐車場: 共用 102台/有料30台

交通: 伊東 駅 1 Km

バス停: 徒歩 分

海: 望む 富士山: 見えない 日当たり: 良い  
地勢: 平坦 菜園: 不適 生活便: 良い

※土砂災害特別警戒区域



※図面と現況に相違がある場合は現況を優先いたします。

静岡県宅地建物取引業会員・静岡県知事(8)7587  
◇下田本店  
〒415-0021 静岡県下田市1丁目1-5ホワイトビル2F  
フリーダイヤル 0800-888-4511  
TEL:0558-23-4511 FAX 0558-23-6110

伊豆の不動産情報館  
www.izutaiyo.co.jp  
伊豆太陽ホーム  
株式会社

◇熱海店  
〒413-0011 静岡県熱海市田原本町6-7角屋ビル2F  
フリーダイヤル 0120-86-0679  
TEL:0557-86-4150 FAX:0557-83-4835

■取引態様  
媒介  
■担当  
熱海店