

物件 No: ITD045H

中古売家 伊東市 宇佐美みのりの村 1,188万円



現地案内図



☆ 海一望、浮かぶ初島・山々と夜景の素晴らしい景色！

☆ 豊かな緑に包まれた宇佐美みのりの村、ゆったりとスローライフを満喫できそうです。

☆ 見晴らしの良い2階リビングは開放感たっぷり。フローリングやキッチン等リフォーム済み、伊豆石の浴室も魅力的です。お好みで温泉引込可。

☆ 駐車場1台分有り。分譲地には温泉SPA施設・屋外プールやテニスコートなどが有り施設が充実。宇佐美駅までバス便があるのも嬉しいです。



所在地: 静岡県伊東市宇佐美

区画No: 地目: 原野

地積: 302平方メートル(91.35坪)

構造: 木造 スレート葺 2階建 築年数: 28.6年
間取り: 2LDK

床面積: 1F: m²

2F: m²

延べ: 66.24m²

計: 66.24m² 20.03坪

築年月: 平成元年3月

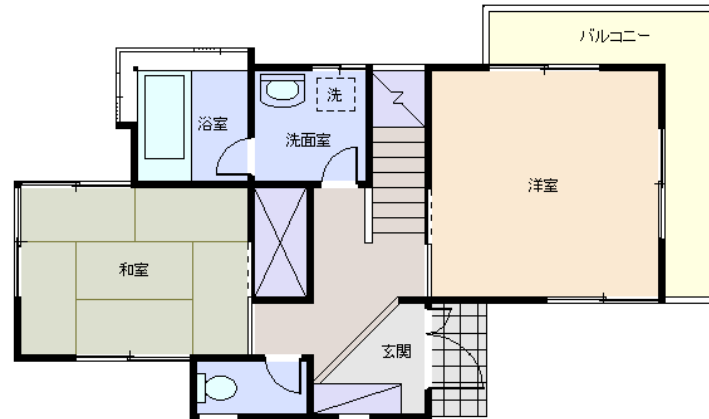
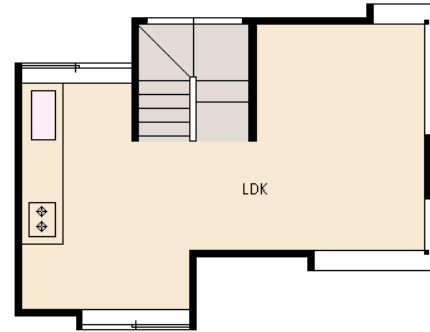
道路: 南側幅員 5 m m接道

その他: 電気: 東京電力 水道: 私営 ガス: プロパン 排水: 集中浄化槽
駐車場: 有 管理費等: 管理費: 42,000円/年(税別) 水道基本
料金: 18,000円/年(税別) 施設維持管理費: 6,000円/年(税
別) 所有者名義変更料: 20,000(税別) 集中浄化槽維持費:
30,000円/年(税別) 温泉基本料金: 96,000円/年(税別)
現在温泉休止中 休止料: 24,000円/年(税別) 温泉再開料別

温泉: 可 標高: 約 m

最寄り駅: 宇佐美駅 5km 車で11分

海: 一望 富士山: 見えない
日当り: 良い 生活便: 普通
地勢: 緩斜面 菜園: 不適



※図面と現況に相違がある場合は現況を優先いたします。

静岡県宅地建物取引業会員・静岡県知事(7)7587

◇下田本店 〒415-0016 静岡県下田市中488-1

フリーダイヤル 0800-888-4511

TEL: 0558-23-4511 FAX: 0558-23-6110

伊豆の不動産情報館
www.izutaiyo.co.jp



◇熱川店 フリーダイヤル 0120-315-625

〒413-0302 静岡県賀茂郡東伊豆町奈良本1246-73

TEL: 0557-22-2288 FAX: 0557-22-0062

◇熱海店 フリーダイヤル 0120-86-0679

〒413-0011 静岡県熱海市田原本町6-7角屋ビル2F

TEL: 0557-86-4150 FAX: 0557-83-4835

■取引態様
媒介

■担当
熱海店