

No:ITK013H

中古住宅

広々約60帖のLDK

伊東市 富士急川奈

2,850万円



- ☆ 小室山の麓に位置し、落ち着いた雰囲気と利便性のよい富士急川奈別荘地。
- ☆ 分譲地周辺には綺麗に咲くつばき園、つつじ、眺望が素晴らしい小室山リフトなどがあり住環境も申し分なしです。
- ☆ 近くには、ショッピングセンター、ホームセンター、郵便局、駅へも車で約6分程度と利便性も良い環境！
- ☆ 土地288坪・LDKは約60帖の圧巻の広さ！木造鉄筋コンクリート造の大型別荘！



所在地: 静岡県伊東市川奈

区画No: 地目: 宅地

地積: 954.18平方メートル(288.63坪)

構造: 木造・鉄筋コンクリート造 亜鉛メッキ鋼板
葺 築年数: 48.4年 間取り: 3LDK+倉庫

床面積: 1F: 86.12㎡

2F: 108.48㎡

: ㎡

計: 194.6㎡ 58.86坪

築年月: 昭和45年9月

道路: 北側幅員 6 m m接道

その他: 電気: 東京電力 水道: 公営 ガス: プロパン 排水: 集中浄化槽
駐車場: 有 管理費等: ◇分譲地管理費: 敷地面積㎡×82円
(税別)/年◇汚水処理施設管理費: 2,700円(税別)/月(個人、建
物延面積100㎡超)◇配湯保証金(預託金): 1,300,000円(個人)
◇温泉名義変更料: 10,000円(税別)◇温泉基本使用料: 14,400
円(税別)/月9㎡迄(個人)以降超過料◇計量器使用料: 300円

温泉: 可 標高: 約 m

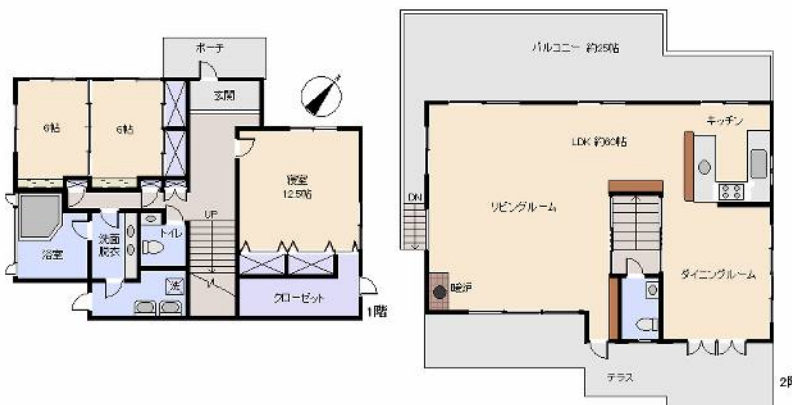
最寄り駅: 川奈駅 2.62km 車で8分

バス停: 公園中央 0.5Km 7分

海: 望む 富士山: 望む

日当り: 良い 生活便: 良い

地勢: 平坦 菜園: 最適



※図面と現況に相違がある場合は現況を優先いたします。

※土砂災害警戒区域外

静岡県宅地建物取引業会員・静岡県知事(7)7587

◇下田本店

〒415-0021 静岡県下田市1丁目1-5ホワイトビル2F

フリーダイヤル 0800-888-4511

TEL: 0558-23-4511 FAX: 0558-23-6110

伊豆の不動産情報館

www.izutaiyo.co.jp



◇熱川店 フリーダイヤル 0120-315-625
〒413-0302 静岡県賀茂郡東伊豆町奈良本1246-73
TEL: 0557-22-2288 FAX: 0557-22-0062

◇熱海店 フリーダイヤル 0120-86-0679
〒413-0011 静岡県熱海市田原本町6-7角屋ビル2F
TEL: 0557-86-4150 FAX: 0557-83-4835

■取引態様
媒介

■担当
熱海店