

No: ITM103H

# 売戸建

## 伊豆でのんびり生活を始める

### 伊東市 伊豆急東大室台 3,980万円



☆ 比較的平坦で、綺麗に整備された別荘地内、玄関までの長いアプローチがとても気持ち良く、屋根・外装の綺麗な住宅

☆ 吹き抜けの玄関・リビングとても開放感があり、天気の良い日には芝庭を眺めながらバルコニーでお茶をしたり、家族や友人達と過ごすことができます。

☆ 南向きの300坪の芝庭では、思う存分ワンちゃんを走らせたり、バーベキューをしたり、伊豆での生活を楽しむことができます。

☆ 前面道路も8mと広く、駐車時も広く4台置けます。温泉権利付きで、伊豆の温泉を思う存分楽しむことができます。



所在地: 静岡県伊東市富戸

区画No: 地目: 宅地

地積: 1007.87平方メートル(304.88坪)

構造: 木造 スレート葺 2階建 築年数: 31年  
間取り: 3LDK

床面積: 1F: 64.87 m<sup>2</sup>

2F: 29.08 m<sup>2</sup>

: m<sup>2</sup>

計: 93.95 m<sup>2</sup> 28.41 坪

築年月: 昭和63年3月

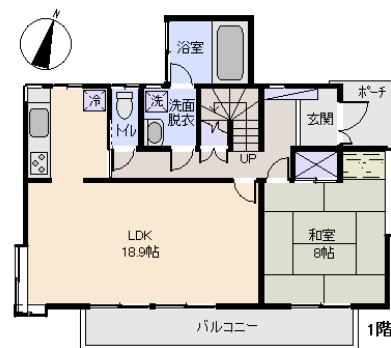
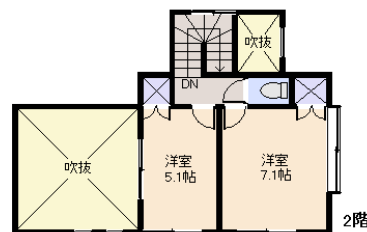
道路: 南 側幅員 8 m m接道

その他: 電気: 東京電力 水道: 公営 ガス: プロパン  
排水: 集中浄化槽 駐車場: 有 管理費等: 管理費: 84,240円/年額、汚水処理費: 5,150円/月額、道路充当金: 20万円、汚水処理施設充当金: 30万円、管理費預り金: 78,000円 権利付

温泉: 有 標高: 約 m

最寄り駅: 伊豆高原駅 車で

海: 見えない 富士山: 見えない  
日当たり: 良い 生活便: 普通  
地勢: 平坦 菜園: 最適



※図面と現況に相違がある場合は現況を優先いたします。

静岡県宅地建物取引業会員・静岡県知事(7)7587

◇下田本店

〒415-0021 静岡県下田市1丁目1-5ホワイトビル2F

フリーダイヤル 0800-888-4511

TEL: 0558-23-4511 FAX: 0558-23-6110

## 伊豆の不動産情報館

www.izutaiyo.co.jp

## 伊豆太陽ホーム

株式会社

◇熱川店 フリーダイヤル 0120-315-625  
〒413-0302 静岡県賀茂郡東伊豆町奈良本1246-73  
TEL: 0557-22-2288 FAX: 0557-22-0062

◇熱海店 フリーダイヤル 0120-86-0679  
〒413-0011 静岡県熱海市田原本町6-7角屋ビル2F  
TEL: 0557-86-4150 FAX: 0557-83-4835

■取引態様  
媒介

■担当  
熱海店