

No:ITM165H

特選中古

和風平屋建て

伊東市 富戸

3,500万円



- ☆ 素晴らしき海の眺めを愛でながら暮らす毎日、富戸駅よりとぼ12分
- ☆ 本格的な和風建築 数寄屋造りの平屋建て 離れの部屋など、まるで旅館にいるよう時間を過ごせます。
- ☆ 夜には満天の星空を見ながら、秋の夜長には満月に照らされ、伊豆での生活をのんびりゆっくり過ごすことができます。
- ☆ 離れをワークスペースしたり、客間にしたりと大きなスペースを活用できます。



所在地: 静岡県伊東市富戸

区画No: 地目: 宅地

地積: 893.21平方メートル(270.19坪)

構造: 木造 築年数: 31.7年 間取り: 4LDK+S

床面積: 1F: m²
 2F: m²
 延べ: 181.23 m²
 計: 181.23 m² 54.82 坪

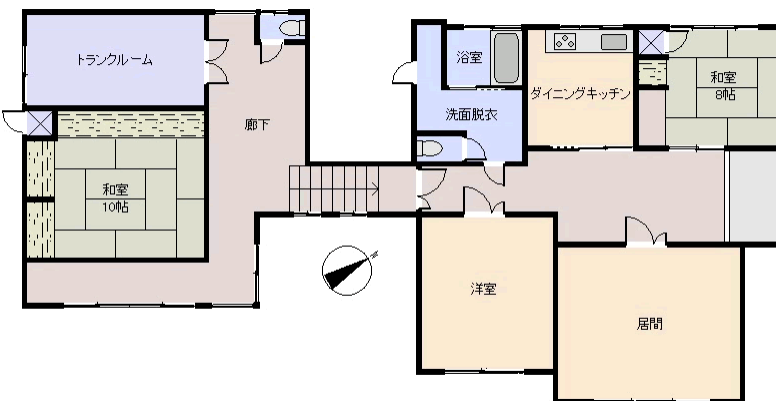
築年月: 昭和64年1月

道路: 南東 側幅員 m m 接道

その他: 電気: 東京電力 水道: 公営 ガス: プロパン
排水: 個別浄化槽 駐車場: 有

温泉: 不可 標高: 約 163 m
最寄り駅: 富戸駅 0.95km 車で12分

海: 一望	富士山: 見えない
日当り: 良い	生活便: 普通
地勢: 平坦	菜園: 最適



※図面と現況に相違がある場合は現況を優先いたします。



静岡県宅地建物取引業会員・静岡県知事(7)7587
 ◇下田本店
 〒415-0021 静岡県下田市1丁目1-5ホワイトビル2F
 フリーダイヤル 0800-888-4511
 TEL:0558-23-4511 FAX:0558-23-6110

伊豆の不動産情報館
www.izutaiyo.co.jp
伊豆太陽ホーム
株式会社

◇熱海店
 〒413-0011 静岡県熱海市田原本町6-7角屋ビル2F
 フリーダイヤル 0120-86-0679
 TEL:0557-86-4150 FAX:0557-83-4835

■取引態様
 媒介
 ■担当
 熱海店