

No: ITM193H

中古売家

海を眺めに来る

伊東市 赤沢恒陽台

1,350万円



現地案内図

エンゼルフォレスト
赤沢望洋台D-13

(有)栄典

株式会社エンゼル
フォレスト赤沢望洋台...

石井電気通信(株)保養所

マスタ養蜂園

Google

Map data ©2021

☆ のんびりと時間をつぶす 朝日に照らされた海を眺め、夕方にはオレンジに染まる雲を眺め、時には満天の星空と満月に照らされる海を愛でる

☆ 伊豆にきて何を望みますか？温泉 海 それともリラックスできる時間....？ ここにはそのすべてが、思う時間を過ごせるそんな場所

☆ お庭は芝生ですっきりするのもよし、柑橘系の木々を植えたりガーデニングをしたり、陽当たりの良い場所で一日を過ごす。

☆ ○水回り:2020年04月 キッチン トイレ 洗面所 給湯器 ○内装:2021年04月 床(フローリング等) 壁・天井(クロス・塗装等) ○外装:2020年07月 外壁 屋根 等リフォーム済み



所在地: 静岡県伊東市赤沢

区画No: 地目: 山林

地積: 382平方メートル(115.55坪)

構造: 木造 平家建 築年数: 34.1年 間取り: 2LDK

床面積: 1F: 76.18 m²

2F: m²

: m²

計: 76.18 m² 23.04 坪

築年月: 昭和62年7月

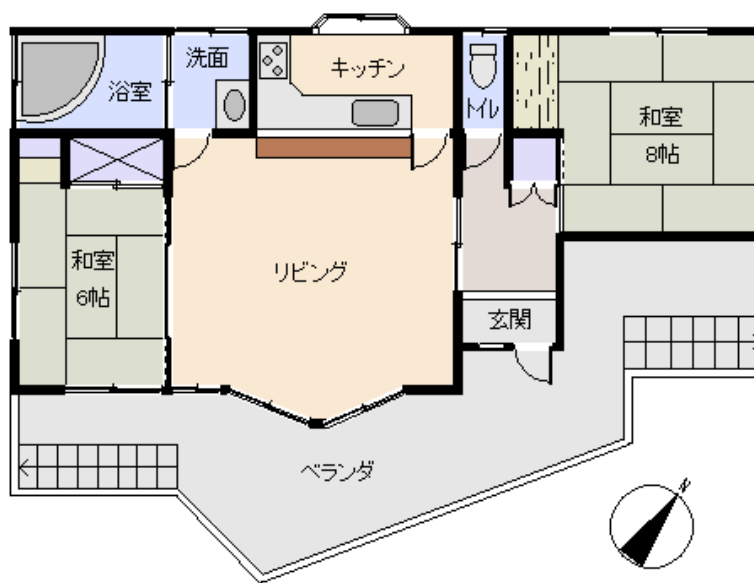
道路: 南東 側幅員 5 m m接道

その他: 電気: 東京電力 水道: 私营 ガス: プロパン
排水: 個別浄化槽 駐車場: 有 管理費等: 共
益費25,832円/3ヶ月 水道基本料1,320円/月
10立方迄 温泉使用料10,670円/月5立方迄
超過781円1立方当 温泉水道メータ使用料539

温泉: 有 標高: 約 267 m

最寄り駅: 伊豆高原駅 6.4km 車で12分

海: 一望	富士山: 見えない
日当り: 良い	生活便: 普通
地勢: 緩斜面	菜園: 適



※図面と現況に相違がある場合は現況を優先いたします。

※土砂災害警戒区域外

静岡県宅地建物取引業会員・静岡県知事(7)7587

◇下田本店

〒415-0021 静岡県下田市1丁目1-5ホワイトビル2F

フリーダイヤル 0800-888-4511

TEL: 0558-23-4511

FAX: 0558-23-6110

伊豆の不動産情報館

www.izutaiyo.co.jp

伊豆太陽ホーム

株式会社

◇熱海店

〒413-0011 静岡県熱海市田原本町6-7角屋ビル2F

フリーダイヤル 0120-86-0679

TEL: 0557-86-4150

FAX: 0557-83-4835

■取引態様
媒介

■担当
熱海店