

No: ITM290H

# 中古売家

## 庭や家をいじって遊ぶ!

### 伊東市 海峰苑

# 430万円



### 現地案内図



☆ 宇佐美の山を登った場所にたたずむ住宅。山を背にした田舎風物件!

☆ 自分好みにアレンジして、外装や室内、お庭をアレンジして楽しんでみませんか?

☆ 敷地内には2軒の家があり、色々遊びに・リフォームに挑戦したくなります。

☆ 駐車場もちろん完備! 現況にて引渡しとなります。



所在地: 静岡県伊東市宇佐美

区画No: 地目: 宅地・山林

地積: 379.73平方メートル(114.86坪)

構造: 木造 亜鉛葺 2階建 築年数: 51.3年

床面積: 1F: 30.63 m<sup>2</sup>

2F: 48.02 m<sup>2</sup>

離れ: 59.46 m<sup>2</sup>

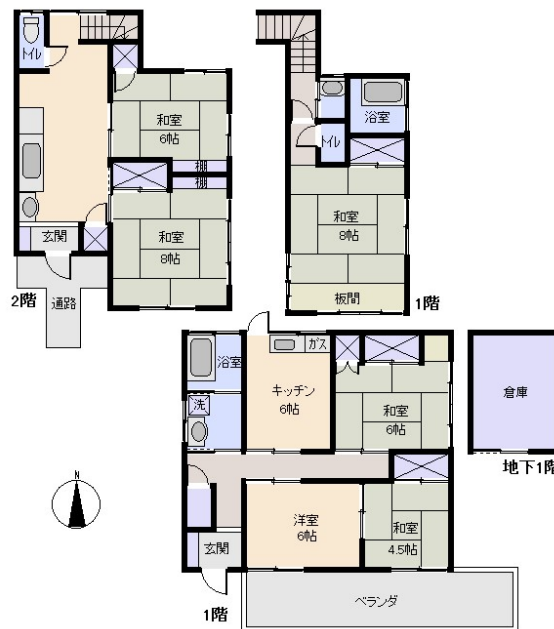
計: 138.11 m<sup>2</sup> 41.77 坪

築年月: 昭和47年9月

道路: 南側幅員 4 m m接道

その他: 電気: 東京電力 水道: 私营 ガス: プロパン  
排水: 個別浄化槽 駐車場: 有 管理費等: 自治会入会金20,000円 自治会費3,000円/月  
水道基本料2,000円/月 別途税  
改築時に50万円以上の場合には×2% 建築時:

温泉: 標高: 約 m ネット: 未調査  
最寄り駅: 宇佐美駅 2.1 km 車で7分



※図面と現況に相違がある場合は現況を優先いたします。 ※土砂災害警戒・特別警戒区域内 津波災害警戒区域外

海: 見えない	富士山: 見えない
日当り: 良い	生活便: 不便
地勢: 緩斜面	菜園: 適

静岡県宅地建物取引業会員・静岡県知事(8)7587

◇下田本店

〒415-0021 静岡県下田市1丁目1-5ホワイトビル2F

フリーダイヤル 0800-888-4511

TEL: 0558-23-4511

FAX: 0558-23-6110

## 伊豆の不動産情報館

www.izutaiyo.co.jp

## 伊豆太陽ホーム

株式会社

◇熱海店

〒413-0011 静岡県熱海市田原本町6-7角屋ビル2F

フリーダイヤル 0120-86-0679

TEL: 0557-86-4150

FAX: 0557-83-4835

■取引態様  
媒介

■担当  
熱海店