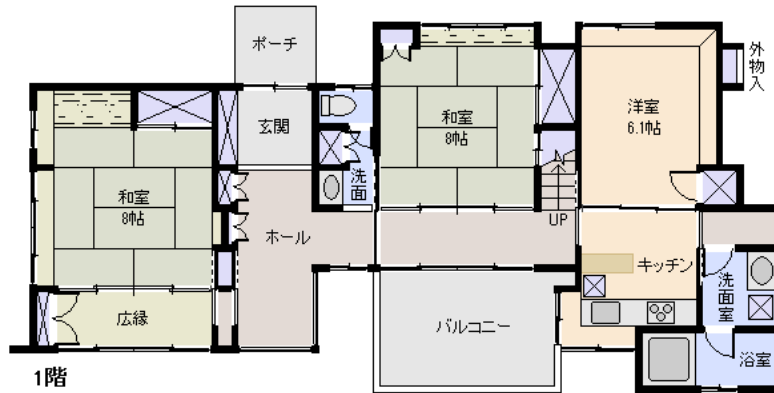
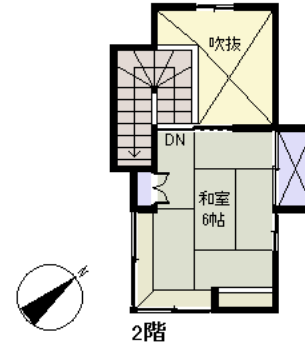


物件 No: ITP853H

# 中古住宅 伊東市 伊豆急南大室台 2,200万円



- ☆ 大室山の麓、スーパーや伊豆高原まで4kmと生活にも比較的便利で閑静な住宅地に位置しています。
- ☆ 日差しが差し込む広いスペースの玄関、2つの和室からは、綺麗に整備されたお庭を眺めるように設計されており、以前飲食店をしていたこともあり、とても素敵な雰囲気があります。
- ☆ キッチン横のリビングは天井も高く、掘りごたつを備えた、とても開放感のある造りです。
- ☆ 玄関アプローチまでも、平坦に作られており、駐車場は普通車が縦に2台入るスペースもあります



所在地: 静岡県伊東市池  
 区画No: 南大室大2次 地目: 山林  
 地積: 426平方メートル(128.86坪)  
 構造: 木造 スレート葺 2階建 築年数: 31.6年  
 間取り: 3LDK  
 床面積: 1F: 91.34㎡  
 2F: 18.39㎡  
 : ㎡  
 計: 109.73㎡ 33.19坪  
 築年月: 昭和61年1月  
 道路: 北西 側幅員 4 m m接道  
 その他: 電気: 東京電力 水道: 私营 ガス: プロパン  
 排水: 個別浄化槽 駐車場: 有 管理費等: ◎  
 自治会費 16,000円/年

温泉: 可 標高: 約 263 m  
 最寄り駅: 伊豆高原駅 3.3km 車で10分

海: 富士山:  
 日当り: 生活便:  
 地勢: 菜園:

※図面と現況に相違がある場合は現況を優先いたします。

※土砂災害警戒区域外

静岡県宅地建物取引業会員・静岡県知事(7)7587

◇下田本店 〒415-0016 静岡県下田市中488-1

フリーダイヤル 0800-888-4511

TEL: 0558-23-4511 FAX: 0558-23-6110

## 伊豆の不動産情報館 www.izutaiyo.co.jp

## 伊豆太陽ホーム 株式会社

◇熱川店 フリーダイヤル 0120-315-625  
 〒413-0302 静岡県賀茂郡東伊豆町奈良本1246-73  
 TEL: 0557-22-2288 FAX: 0557-22-0062

◇熱海店 フリーダイヤル 0120-86-0679  
 〒413-0011 静岡県熱海市田原本町6-7角屋ビル2F  
 TEL: 0557-86-4150 FAX: 0557-83-4835

■取引態様  
媒介

■担当  
熱川店