

物件 No: ITP893H

# 中古住宅 伊東市 十足 1,490万円



- ☆ 平坦で陽当たりの良い場所に有り、一碧湖、大室山にほど近く、ホームセンターや電気店も車で15分程
- ☆ 陽当たりが良く綺麗な状態が保たれた外装と内装、1階はリビングと6帖の和室、2階には大きな納戸を備えた10帖の寝室もあり、定住にも適した物件。
- ☆ 屋根には太陽光パネルを備えた、オール電化で、お庭も広く、ガーデニングや菜園などに利用することができます。
- ☆ 駐車場は2台分あり、道路に面している為、出し入れもスムーズに行うことができます。



所在地: 静岡県伊東市十足

区画No:

地目: 宅地

地積: 330.87平方メートル(100.08坪)

構造: 木造 スレート葺 2階建 築年数: 17.1年  
間取り: 3LDK+納戸

床面積:	1F:	52.99 m <sup>2</sup>
	2F:	46.37 m <sup>2</sup>
	:	m <sup>2</sup>

計: 99.36 m<sup>2</sup> 30.05 坪

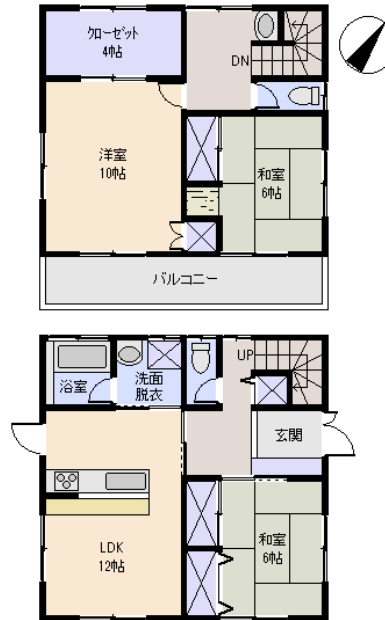
築年月: 平成13年7月

道路: 北西 側幅員 4 m m接道

その他: 電気: 東京電力 水道: 私营 ガス: プロパン  
排水: 個別浄化槽 駐車場: 有 管理費等: 組合費7800円/半年: 年2回請求

温泉: 不可 標高: 約 230 m  
最寄り駅: 南伊東駅 5.6km 車で12分

海: 見えない	富士山: 望む
日当たり: 良い	生活便: 普通
地勢: 平坦	菜園: 適



※図面と現況に相違がある場合は現況を優先いたします。

※土砂災害警戒区域外

静岡県宅地建物取引業会員・静岡県知事(7)7587

◇下田本店

〒415-0021 静岡県下田市1丁目1-5ホワイトビル2F

フリーダイヤル 0800-888-4511

TEL: 0558-23-4511 FAX: 0558-23-6110

## 伊豆の不動産情報館

www.izutaiyo.co.jp

## 伊豆太陽ホーム

株式会社

◇熱川店 フリーダイヤル 0120-315-625

〒413-0302 静岡県賀茂郡東伊豆町奈良本1246-73

TEL: 0557-22-2288 FAX: 0557-22-0062

◇熱海店 フリーダイヤル 0120-86-0679

〒413-0011 静岡県熱海市田原本町6-7角屋ビル2F

TEL: 0557-86-4150 FAX: 0557-83-4835

■取引態様  
媒介

■担当  
熱川店