

No: IZM008H

中古住宅

富士を望む生活

伊豆市 中伊豆ニューライフヴィレッジ

1,280万円



- ☆ 伊豆のおへそ 修善寺に近い中伊豆ニューライフヴィレッジ！ 伊豆半島を遊び尽くすのに丁度良い！
- ☆ 富士山を望み陽当たりの良い物件で リビングは天井が高く開放感があるスキップフロアー！
- ☆ 時には富士山をみながらバルコニーでのんびりランチ！ 夜には満天の星空をみながら晩酌なんていかがでしょう？
- ☆ 物件近くには中伊豆ワイナリーも有ります。散歩がてらのんびりブドウ畑を見に行くのもおススメ！



所在地: 静岡県伊豆市下白岩
 区画No: 地目: 宅地
 地積: 714.94平方メートル(216.26坪)

構造: 木造 スレート葺 2階建 築年数: 33.1年

床面積: 1F: 80.33 m²
 2F: 48.85 m²
 : m²
 計: 129.18 m² 39.07 坪

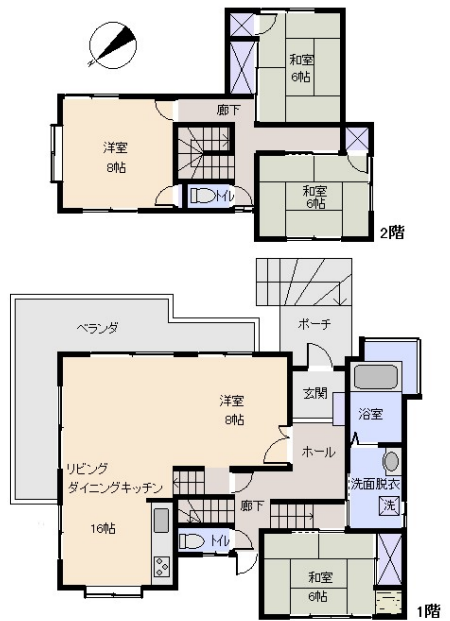
築年月: 平成2年12月
 道路: 北西 側幅員 8 m m接道

その他: 電気: 東京電力 水道: 公営 ガス: プロパン 排水: 集中浄化槽
 駐車場: 有 管理費等: 汚水処理費66,000円/年 共益費18000円+面積×20円/年(18,000円+面積×20円) 自治会費2,400円/年 自主防災費2,400円/年(定住される場合) 温泉を利用する場合: 温泉基本料5,000円/月(10:まで) 温泉権利金1,200,000円 水道基本料13mm(1,310円/2ヶ月毎(+使用料

温泉: 可 標高: 約 m ネット: 未調査
 最寄り駅: 修善寺駅 4,8km 車で10分

海: 見えない	富士山: 望む
日当り: 良い	生活便: 良い
地勢: 緩斜面	菜園: 最適

※土砂災害警戒区域外 津波災害警戒区域外



※図面と現況に相違がある場合は現況を優先いたします。

静岡県宅地建物取引業会員・静岡県知事(8)7587
 ◇下田本店
 〒415-0021 静岡県下田市1丁目1-5ホワイトビル2F
 フリーダイヤル 0800-888-4511
 TEL: 0558-23-4511 FAX: 0558-23-6110

伊豆の不動産情報館
www.izutaiyo.co.jp
伊豆太陽ホーム
 株式会社

◇熱海店
 〒413-0011 静岡県熱海市田原本町6-7角屋ビル2F
 フリーダイヤル 0120-86-0679
 TEL: 0557-86-4150 FAX: 0557-83-4835

■取引態様
 媒介
 ■担当
 熱海店